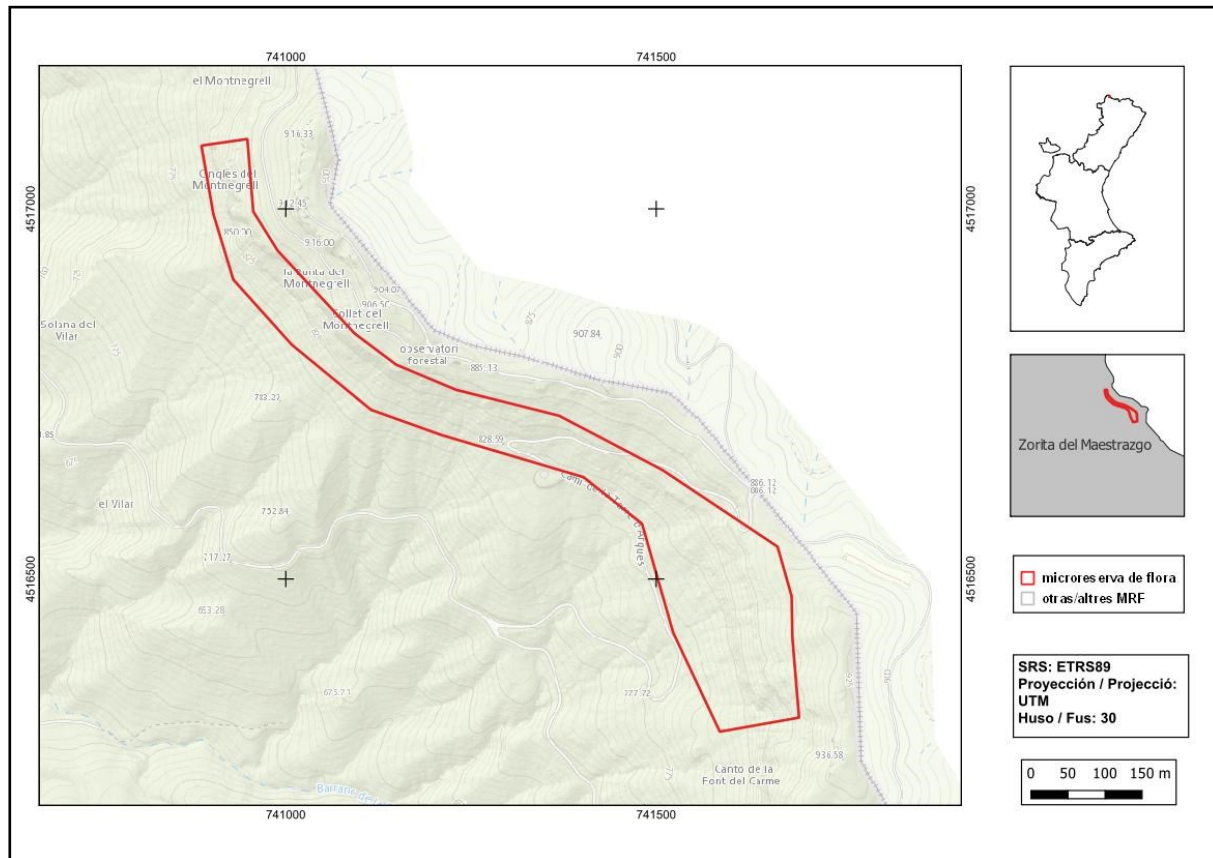




## Montnegrell

<b>Ordre de declaració</b>	DOGV núm. 4602 (pàg. 24315 - 24316) de 6 d'octubre de 2003 <a href="http://www.docv.gva.es/datos/2003/10/06/pdf/2003_10378.pdf">http://www.docv.gva.es/datos/2003/10/06/pdf/2003_10378.pdf</a>				
<b>Municipi</b>	Zorita del Maestrazgo	<b>Comarca</b>	Els Ports	<b>Província</b>	Castelló
<b>Superfície</b>	9,98 ha	<b>Altitud</b>	790 - 900	<b>UTM</b>	30TYL4016, YL4017, YL4116.
<b>Titularitat</b>	Ajuntament de Zorita del Maestrazgo				
<b>Litologia</b>	Margues i calcàries	<b>Sector corològic</b>	Maestratenc		
<b>Termoclima</b>	Supramediterrani	<b>Ombroclima</b>	Sec		
<b>Espai Protegit / Xarxa Natura 2000</b>	ZEPA L'Alt Maestrat, Tinença de Benifassà, Turmell i Vallivana (ES0000465)				
<b>Localització</b>	<a href="#">Visor GVA</a>				
<b>Accés</b>	<a href="https://maps.app.goo.gl/erZthbdiuzYxo2KR8">https://maps.app.goo.gl/erZthbdiuzYxo2KR8</a>				



Nombre d'espècies de flora vascular: 92

Flora protegida (P)<sup>1</sup> endèmica (E) o rara (R)

*Centaurea linifolia* (E, R)

*Cytinus hypocistis* subsp. *hypocistis* (R)

*Petrocoptis pardoii* (P, E, R)



El clavell de balma (*Petrocoptis pardoii*) és un endemisme valencià- turolenc d'àrea molt restringida i localitzada per la conca del riu Bergantes. Creix en clivells dels conglomerats calcaris on colonitza parets verticals i extraplomades (balmes).

Tipus d'hàbitats (Codi Natura 2000)

- Pendents rocosos calcícoles amb vegetació casmofítica (9340).

<sup>1</sup> La qualificació "protegida" fa referència a les espècies incloses en els annexos II (Espècies Protegides No Catalogades) y III (Espècies Vigilades) de l'Ordre 2/2022 ([https://dogv.gva.es/datos/2022/02/24/pdf/2022\\_1325.pdf](https://dogv.gva.es/datos/2022/02/24/pdf/2022_1325.pdf)).



## Pla de gestió

[http://www.docv.gva.es/datos/2003/10/06/pdf/2003\\_10378.pdf](http://www.docv.gva.es/datos/2003/10/06/pdf/2003_10378.pdf)



Les parets de conglomerats calcaris són l'hàbitat característic d'esta microreserva.