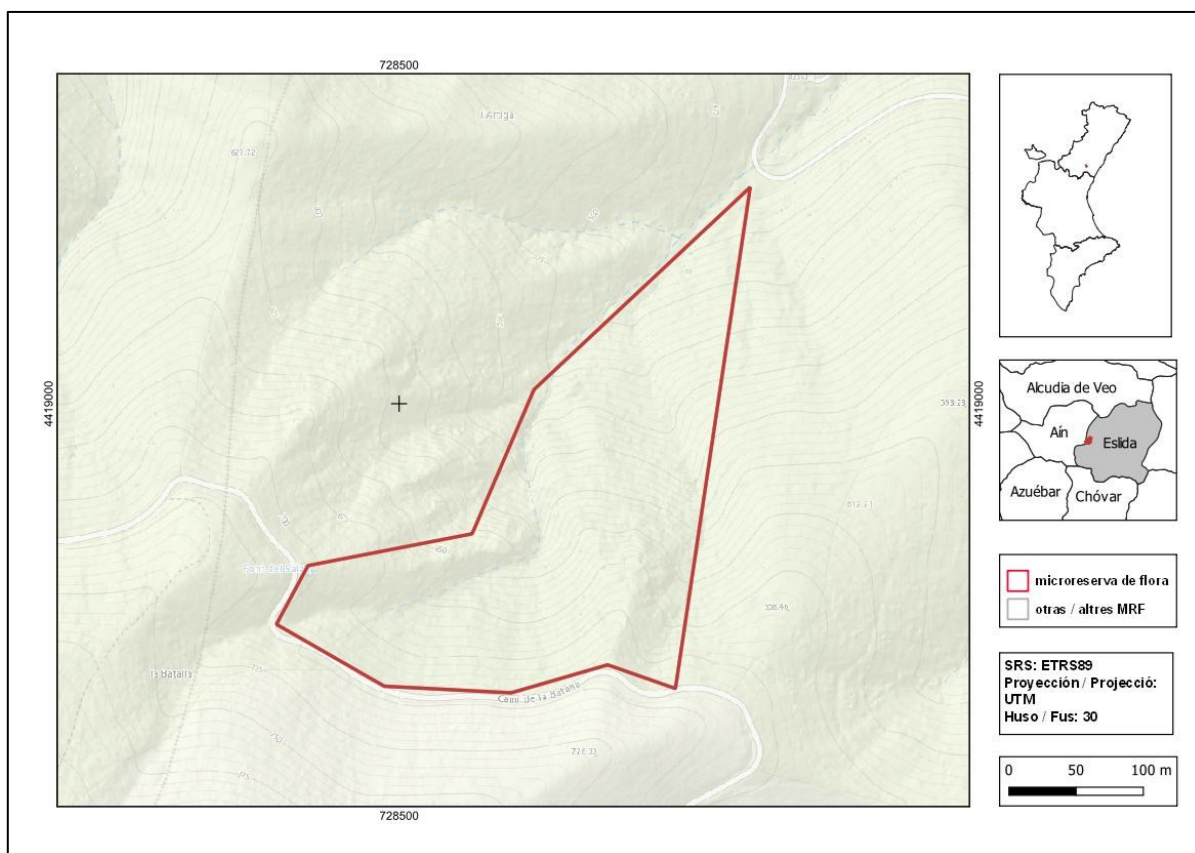




Barranc del Fonillet

Ordre de declaració	DOGV núm. 3930 (pàg. 2125) de 1 de febrer de 2001 http://www.docv.gva.es/datos/2001/02/01/pdf/2001_673.pdf				
Municipi	Eslida	Comarca	La Plana Baixa	Província	Castelló
Superfície	5,67 ha	Altitud	460 - 705 m	UTM	30SYK281, YK2819
Titularitat	Forest d'Utilitat Pública de l'Ajuntament de Eslida CS068				
Litologia	Arenisques i argiles		Sector corològic	Valenciano-Tarraconenc	
Termoclima	Mesomediterrani		Ombroclima	Sec	
Espai Protegit / Xarxa Natura 2000	LIC Serra d'Espadà (ES5222001) ZEPA Serra d'Espadà (ES00004686) Parc Natural Serra d'Espadà				
Localització / Accés	https://goo.gl/maps/KB1UBVgV2XX7QsHT9				





Nombre d'espècies de flora vascular: 91

Flora protegida (P)¹, endèmica (E) o rara (R)

Anarrhinum bellidifolium (R)

Anogramma leptophylla (R)

Antirrhinum litigiosum (E)

Biscutella calduchii (E)

Centaurea paui (E, R)

Cephalanthera longifolia (R)

Cistus populifolius (R)

Cytinus ruber (R)

Cytisus villosus (R)

Helianthemum molle (E, R)

Hypericum androsaemum (P, R)

Luzula forsteri (R)

Malus sylvestris (R)

Minuartia valentina (P, E, R)

Phillyrea latifolia (R)

Quercus suber (R)

Selaginella denticulata (R)

Senecio lividus (R)

Senecio sylvaticus (R)

Silene mellifera (E)



Biscutella calduchii, espècie endèmica de les zones silícies de la Comunitat Valenciana que creix sobre substrats més o menys pedregosos formant part de prats i brolles aclarides.



Hypericum androsaemum, pròpia d'ambients de riberes, barrancs o boscos ombrívols, molt rara a la Comunitat Valenciana on només apareix en alguns enclavaments de la serra d'Espadà.

Tipus d'hàbitats (Codi Natura 2000)

- Brugars secs europeus (4030).
- Matolls termomediterranis i preestèpics (5330).
- Pendants rocosos silícis amb vegetació casmofítica (8220).
- Suredes de *Quercus suber* (9330).
- Pinars mediterranis de pins mesogeans endèmics (9540).

¹La qualificació "protegida" fa referència a les espècies incloses en l'Ordre 6/2013. http://www.dogv.gva.es/datos/2013/04/04/pdf/2013_3166.pdf



Pla de gestió

http://www.docv.gva.es/datos/2001/02/01/pdf/2001_673.pdf



Aspecte del barranc des de la part superior on s'aprecia l'esplèndida sureda.



Accions addicionals de conservació

- Desbrossaments selectius d'esbarzers (*Rubus ulmifolius*) i argelagues (*Ulex parviflorus*) per a disminuir la hiperdensitat després de l'últim incendi forestal.
- Reforçaments poblacionals de l'espècie *Cytisus villosus*.
- Podes de branques d'arbres afectats per diversos temporals.

Comentarios

Els gresos rojos de la serra d'Espadà i el clima una mica més humit d'aquest enclavament afavoreixen la presència d'una excel·lent representació d'una comunitat original de sureda i de la brolla que l'acompanya formada per estepars, amb presència d'espècies no tan habituals com *Cistus populifolius*, i brugars. La humitat del barranc afavoreix la presència d'espècies rares com *Hypericum androsaemum* o les falgueres *Anogramma leptophylla* o *Selaginella denticulata*. A les zones de la microreserva on el sòl és més esquelètic es desenvolupa la pineda de pinastre (*Pinus pinaster*) i on afloren les roques silícies es localitzen endemismes com *Biscutella calduchii*, *Centaurea pau* o *Minuartia valentina*.

Al gener 2003 hi va haver un incendi que va cremar el 75% de la superfície de la microreserva que actualment presenta molt bona regeneració.