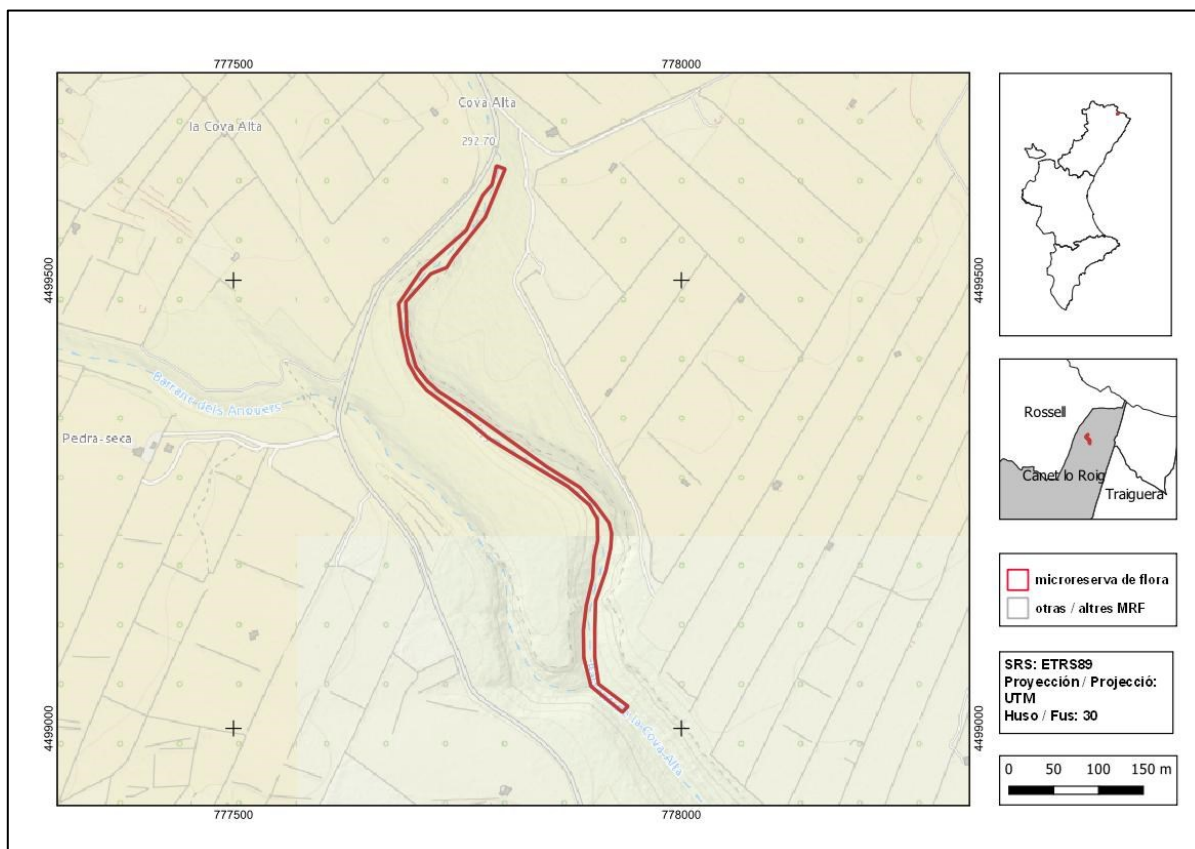




Barranc de la Cova Alta

Ordre de declaració	DOGV núm. 4457 (pàg. 7819 - 7820) de 11 de març de 2003 http://www.dogv.gva.es/datos/2003/03/11/pdf/2003_2830.pdf				
Municipi	Canet lo Roig	Comarca	El Baix Maestrat	Província	Castelló
Superfície	0,73 ha	Altitud	260 - 290 m	UTM	31TBE7097
Titularitat	Domini Públic Hidràulic				
Litologia	Còdols, graves, arenas i llims		Sector corològic	Valenciano-Tarraconenc	
Termoclima	Mesomediterrani		Ombroclima	Sec	
Localització / Accés	https://goo.gl/maps/P4P3rC8qcbeg5AMv9				





Nombre d'espècies de flora vascular: 104

Flora protegida (P)¹, endèmica (E) o rara (R)

Antirrhinum litigiosum (E)

Centaurea linifolia (E, R)

Helianthemum molle (E, R)

Linaria depauperata subsp. *ilergabona* (E, R)

Micromeria graeca (R)

Phillyrea media (R)

Polygala calcarea (R)

Quercus x coutinhoi (P)

Rhamnus lycioides (E)

Satureja innota (E)

Sideritis tragoriganum subsp. *tragoriganum* (E)



Quercus x coutinhoi, roure d'origen híbrid amb caràcters intermedis entre *Quercus robur* i *Quercus faginea*.



Linaria depauperata subsp. *ilergabona*, espècie pròpia de llits de rambles i llocs pedregosos calcaris.

Tipus d'hàbitats (Codi Natura 2000) (Hàbitat prioritari*)

- Matolls termomediterranis i preestèpics (5330).
- Zones subestèpiques de gramínies i anuals del *Thero-Brachypodietea* (6220*).
- Galeries i matolls riberencs termomediterranis (*Nerio-Tamaricetea* y *Securinegion tinctoriae*) (92D0).
- Rouredes ibèriques de *Quercus faginea* i *Quercus canariensis* (9240).

Pla de gestió

[http:// www.dogv.gva.es/datos/2003/03/11/pdf/2003_2830.pdf](http://www.dogv.gva.es/datos/2003/03/11/pdf/2003_2830.pdf)

¹La qualificació "protegida" fa referència a les espècies incloses en l'Ordre 6/2013.
http://www.dogv.gva.es/datos/2013/04/04/pdf/2013_3166.pdf



Vista de la microreserva des de la part superior on s'aprecia el caràcter de llit intermitent i els hàbitats més representatius. Els roures d'origen híbrid creixen a les zones més ombrívols.

Accions addicionals de conservació

- Retirada de fems dipositats de manera il·legal en la llera.
- Eliminació d'espècies exòtiques invasores com *Agave americana* o *Aloe* sp. pl.

Comentaris

La microreserva està situada de manera encaixonada en una llera que roman seca la major part de l'any i està rodejada de camps de conreu, fonamentalment d'oliveres. En els talussos ombrívols del barranc, que s'ha mantingut inalterat, es desenvolupa una roureda termòfila que presenta exemplars de l'híbrid *Quercus x coutinhoi*. En el llit pedregós apareixen exemplars de l'endemisme *Linaria depauperata* subsp. *ilergabona*.