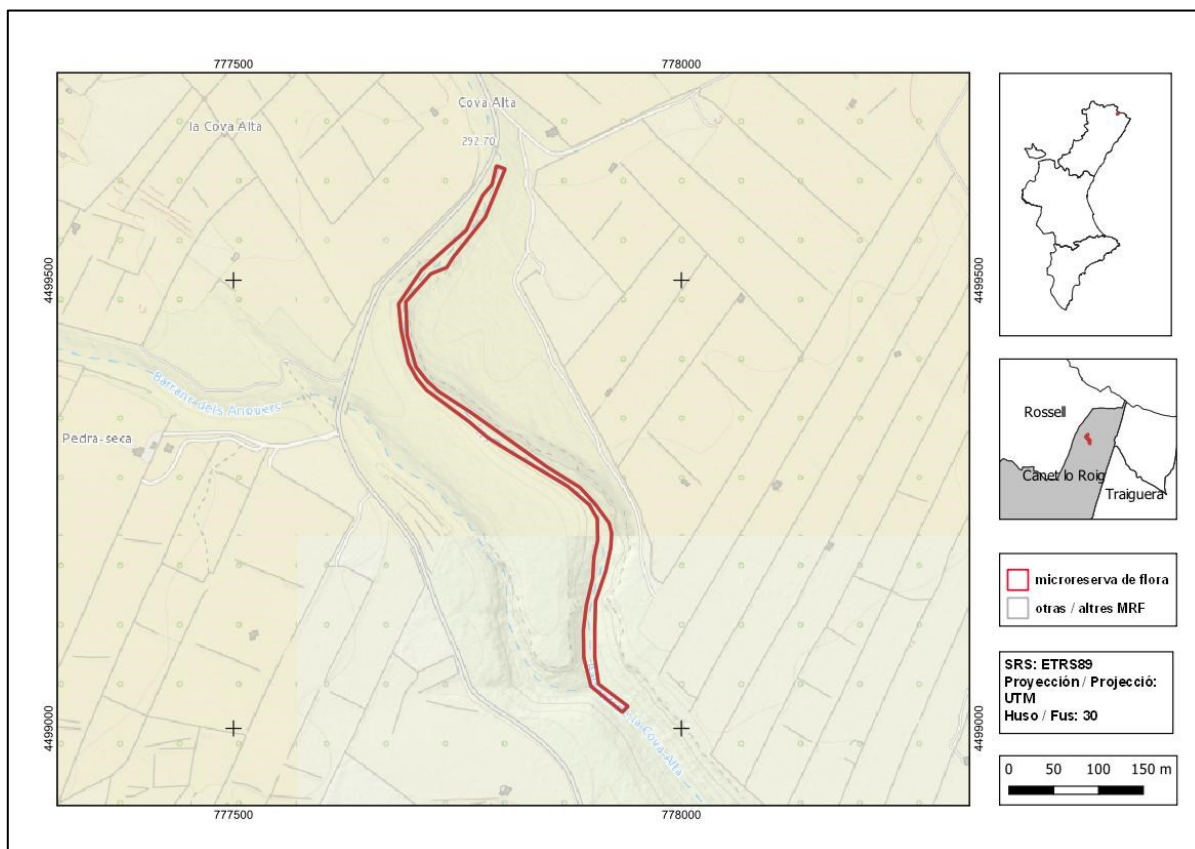




Barranc de la Cova Alta

Orden de declaración	DOGV nº 4457 (pág. 7819 - 7820) de 11 de marzo de 2003 http://www.dogv.gva.es/datos/2003/03/11/pdf/2003_2830.pdf				
Municipio	Canet lo Roig	Comarca	El Baix Maestrat	Provincia	Castellón
Superficie	0,73 ha	Altitud	260 - 290 m	UTM	31TBE7097
Titularidad	Dominio Público Hidráulico				
Litología	Cantos, gravas, arenas y limos		Sector corológico	Valenciano-Tarraconense	
Termoclima	Mesomediterráneo		Ombroclima	Seco	
Localización / Acceso	https://goo.gl/maps/P4P3rC8qcbeg5AMv9				





Número de especies de flora vascular: 104

Flora protegida (P)¹, endémica (E) o rara (R)

Antirrhinum litigiosum (E)

Centaurea linifolia (E, R)

Helianthemum molle (E, R)

Linaria depauperata subsp. *ilergabona* (E, R)

Micromeria graeca (R)

Phillyrea media (R)

Polygala calcarea (R)

Quercus x coutinhoi (P)

Rhamnus lycioides (E)

Satureja innota (E)

Sideritis tragoriganum subsp. *tragoriganum* (E)



Quercus x coutinhoi, roble de origen híbrido con caracteres intermedios entre *Quercus robur* y *Quercus faginea*.



Linaria depauperata subsp. *ilergabona*, especie propia de cauces de ramblas y lugares pedregosos calizos.

Tipos de hábitats (Código Natura 2000) (Hábitat prioritario*)

- Matorrales termomediterráneos y pre-estépicos (5330).
- Zonas subestépicas de gramíneas y anuales del *Thero-Brachypodietea* (6220*).
- Galerías y matorrales ribereños termomediterráneos (*Nerio-Tamaricetea* y *Securinegion tinctoriae*) (92D0).
- Robledales ibéricos de *Quercus faginea* y *Quercus canariensis* (9240).

Plan de gestión

[http:// www.dogv.gva.es/datos/2003/03/11/pdf/2003_2830.pdf](http://www.dogv.gva.es/datos/2003/03/11/pdf/2003_2830.pdf)

¹La calificación "protegida" hace referencia a las especies incluidas en la Orden 6/2013.
http://www.dogv.gva.es/datos/2013/04/04/pdf/2013_3166.pdf



Vista de la microrreserva desde la parte superior donde se aprecia el carácter de cauce intermitente y los hábitats más representativos. Los robles de origen híbrido crecen en las zonas más umbrías.

Acciones adicionales de conservación

- Retirada de basuras depositadas de forma ilegal en el cauce.
- Eliminación de especies exóticas invasoras como *Agave americana* o *Aloe* sp. pl.

Comentarios

La microrreserva está situada de forma encajonada en un cauce que permanece seco la mayor parte del año y rodeada de campos de cultivo, fundamentalmente de olivos. En los taludes umbrosos del barranco, que ha permanecido inalterado, se desarrolla un quejigar termófilo que alberga ejemplares del híbrido *Quercus x coutinhoi*. En el cauce pedregoso aparecen ejemplares del endemismo *Linaria depauperata* subsp. *ilergabona*.