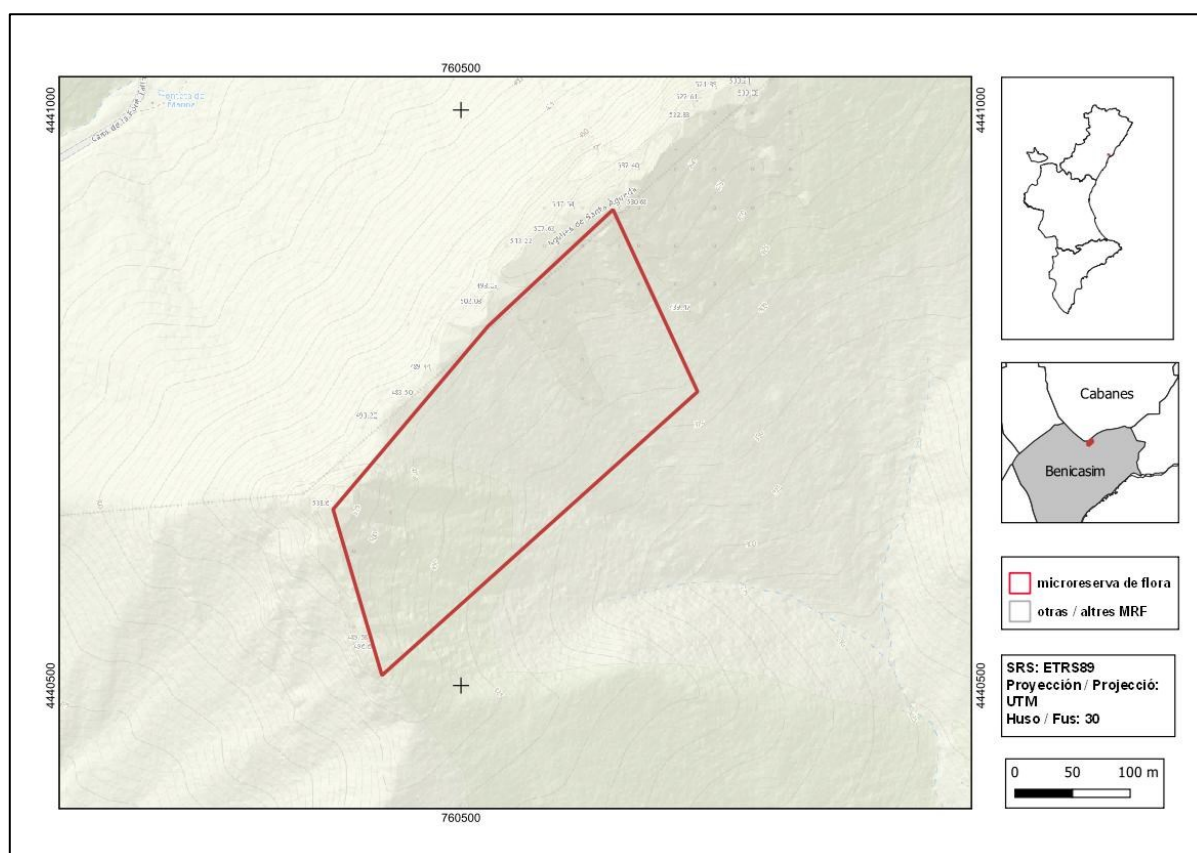




Agulles de Santa Àgueda

Ordre de declaració	DOGV núm. 3930 (pàg. 2123 - 2124) de 1 de febrer de 2001 http://www.docv.gva.es/datos/2001/02/01/pdf/2001_673.pdf				
Municipi	Benicàssim	Comarca	La Plana Alta	Província	Castelló
Superfície	5,56 ha	Altitud	365 - 515 m	UTM	31TBE4840, BE4940
Titularitat	Forest d'Utilitat Pública de l'Ajuntament de Benicàssim CS075				
Litologia	Arenisques		Sector corològic	Valenciano-Tarraconenc	
Termoclima	Mesomediterrani		Ombroclima	Subhumit	
Espai Protegit / Xarxa Natura 2000	LIC Desert de les Palmes (ES5221002) ZEPA Desert de les Palmes (ES0000446) Parc Natural del Desert de les Palmes				
Localització / Accés	https://goo.gl/maps/AqPaG3PGL5Gdbmxi6				





Nombre d'espècies de flora vascular: 105

Flora protegida (P)¹, endèmica (E) o rara (R)

Antirrhinum litigiosum (E)

Biscutella calduchii (E)

Biscutella carolipauana (E)

Crassula campestris (P, R)

Dianthus broteri subsp. *valentinus* (E)

Hieracium amplexicaule (R)

Linaria repens subsp. *blanca* (E)

Peucedanum officinale subsp. *stenocarpum* (E)

Quercus suber (R)

Rhamnus lycioides (E)

Scrophularia tanacetifolia (E)

Silene mellifera (E)

Vincetoxicum hirundinaria subsp. *intermedium* (R)

Teucrium muletii (E, R)



Ginesta peluda (*Cytisus villosus*), espècie pròpia de suredes d'ambient silici humit que creix a la zona del cim de la microreserva.



Linaria repens subsp. *blanca*, endemisme compartit amb províncies limítrofes, que creix entre els abundants penyals presents a la microreserva.

Tipus d'hàbitats (Codi Natura 2000)

- Brugars secs europeus (4030).
- Matolls termomediterranis i preestèpics (5330).
- Pendants rocosos silicis amb vegetació casmofítica (8220).
- Terraprimis silicis amb vegetació pionera del *Sedo-Scleranthion* o del *Sedo albi-Veronicion dillenii* (8230).
- Suredes de *Quercus suber* (9330).
- Pinars mediterranis de pins mesogeans endèmics (9540).

Pla de gestió

http://www.docv.gva.es/datos/2001/02/01/pdf/2001_673.pdf

¹La qualificació "protegida" fa referència a les espècies incloses en l'Ordre 6/2013.
http://www.dogv.gva.es/datos/2013/04/04/pdf/2013_3166.pdf



Aspecte de la microreserva on s'observa la recuperació després de l'incendi i les lloses d'arenisca en els replanells de les quals es desenvolupen les comunitats rupícoles.

Accions addicionals de conservació

- Reforçament d'exemplars de *Quercus suber* i *Peucedanum officinale* subsp. *stenocarpum*.
- Instal·lació de cartell de prohibició d'escalada en les zones rocoses de la microrreserva.

Comentaris

La declaració de la microreserva va ser posterior a l'últim incendi que va afectar el Parc Natural al desembre de 1992, que va deixar la zona totalment calcinada. Després dels anys transcorreguts s'observa una bona recuperació de l'hàbitat de pinars de pins mesogeanos endèmics representat pel pinastre (*Pinus pinaster*) i de les formacions de substitució formades per estepars i brugars amb espècies tan interessants com la ginesta peluda (*Cytisus villosus*) o l'endemisme ibèric *Peucedanum officinale* subsp. *stenocarpum*, propi d'ambients pedregosos. La presència de sureres (*Quercus suber*) queda circumscrita a les zones més ombrívols i fresques de la microreserva.

Als terraprimers arenosos dels replanells dels penyals silícis apareixen comunitats interessants on creixen, entre altres, les espècies *Biscutella calduchii* i *Biscutella carolipauana*.

L'espècie *Crassula campestris* és originària de Sud-àfrica i fora d'aquest territori només s'ha localitzat a Espanya. A la província de Castelló creix en uns hàbitats molt característics de manera molt dispersa i, pel tipus de planta que és, no sembla que haja estat introduïda intencionadament. Mentre no es faça una revisió del gènere i la seua distribució, l'espècie figura com a prioritària en l'Ordre de declaració.