

Ruta 5

Porteria Alta i Castell de Montornès

Opció 1: Centre d'Interpretació a la Porteria Alta



Durada*: 20 min
Distància*: 1 km
Desnivell: 30 m
Dificultat: fàcil

Estacionem el nostre vehicle en el Centre d'Interpretació de la Bartola. Junts amb l'edifici principal trobarem el senyal d'inici de ruta. Després de 500 metres d'agradable passeig per la senda arribarem a les muralles de la Porteria Alta. La tornada es realitza utilitzant el mateix itinerari.

Opció 2: Itinerari lineal al castell de Montornès



Durada*: 1 h 30'
Distància*: 3,5 km
Desnivell: 40 m
Dificultat: fàcil

Deixem el nostre cotxe en el mirador del castell, pròxim al Centre d'Informació. A uns metres trobarem l'inici de ruta junt amb l'estació de la Mare de Déu del Carme. La senda transcorre pròxima al cim, no presenta desnivell i la seua obertura permet gaudir d'unes espectaculars vistes. Utilitzarem la mateixa senda per a tornar al punt d'inici.

Opció 3: Itinerari circular al castillo de Montornès



Durada*: 2 h
Distància*: 5 Km
Desnivell: 120 m
Dificultat: fàcil

Aquest recorregut ens acosta al patrimoni històric i cultural del Desert de les Palmes. La ruta ens permet retrocedir en el temps, partint de l'emblemàtic edifici del Centre d'Interpretació, travessant les muralles de la Porteria Alta, acostant-nos al monestir carmelità i assolint, al capdavant, el castell de Montornès, construït en el segle X. Malgrat un petit tram de carretera, hi gaudiràs d'una interessant ruta circular.



C. I. La Bartola



Porteria Alta



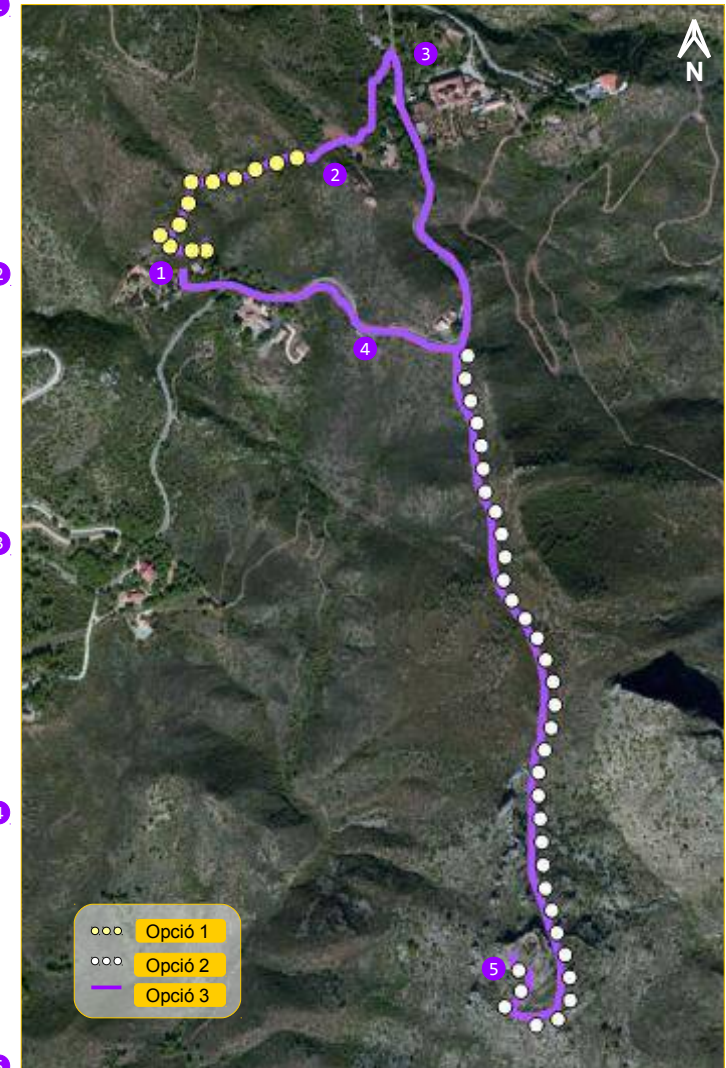
Monestir Carmelità



Mirador del castell



Castell de Montornès



Descarrega't el fullet i el track de la ruta en el teu mòbil o GPS



* fa referència al temps d'anada i tornada