

# Ruta 5

## Portería Alta y Castillo de Montornés

### Opción 1: Centro de Interpretación a la Portería Alta ○○

Duración\*: 20 min  
Distancia\*: 1 km  
Desnivel: 30 m  
Dificultad: fácil

Estacionamos nuestro vehículo en el Centro de Interpretación de la Bartola. Junto al edificio principal encontraremos la señal de inicio de ruta. Tras 500 metros de agradable paseo por la senda llegaremos a las murallas de la Portería Alta. El regreso se realiza utilizando el mismo itinerario.

### Opción 2: Itinerario lineal al castillo de Montornés ○○

Duración\*: 1 h 30'  
Distancia\*: 3,5 km  
Desnivel: 40 m  
Dificultad: fácil

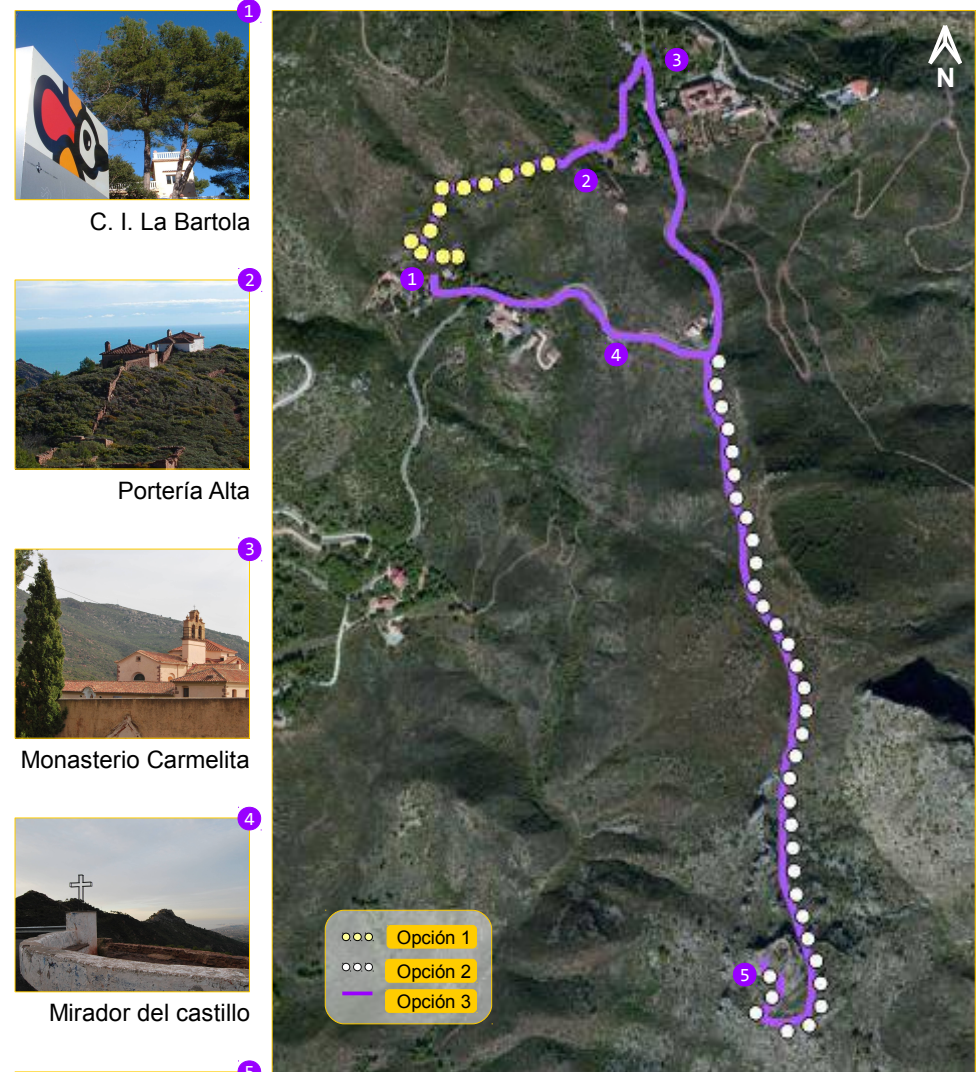
Dejamos nuestro coche en el mirador del castillo, próximo al Centro de Información. A unos metros encontraremos el inicio de ruta junto a la estación de Nuestra Señora del Carmen. El sendero transcurre próximo a la cima, no presenta desnivel y su apertura permite disfrutar de unas espectaculares vistas. Utilizaremos el misma senda para volver al punto de inicio.

### Opción 3: Itinerario circular al castillo de Montornés —

Duración\*: 2 h  
Distancia\*: 5 Km  
Desnivel: 120 m  
Dificultad: fácil

Este recorrido nos acerca al patrimonio histórico y cultural del Desert de les Palmes. La ruta nos permite retroceder en el tiempo, partiendo del emblemático edificio del Centro de Interpretación, atravesando las murallas de la Portería Alta, acercándonos al Monasterio Carmelitano y alcanzando, por último, el castillo de Montornés, construido en el S.X. A pesar de un pequeño tramo de carretera, disfrutarás de una interesante ruta circular.

\* hace referencia al tiempo y distancia de ida y vuelta



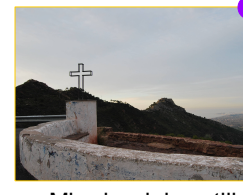
C. I. La Bartola



Portería Alta



Monasterio Carmelita



Mirador del castillo



Castillo de Montornés



Descárgate el folleto y el track de la ruta en tu móvil o GPS

