

V-015

COTO 'BULLENT'

LOCALIZACIÓN

CUENCA FLUVIAL: INTERFLUVIO
RÍO/MASA DE AGUA RÍO BULLENT

PROVINCIA: VALENCIA

DEMARCACIÓN ALZIRA Y ALTEA

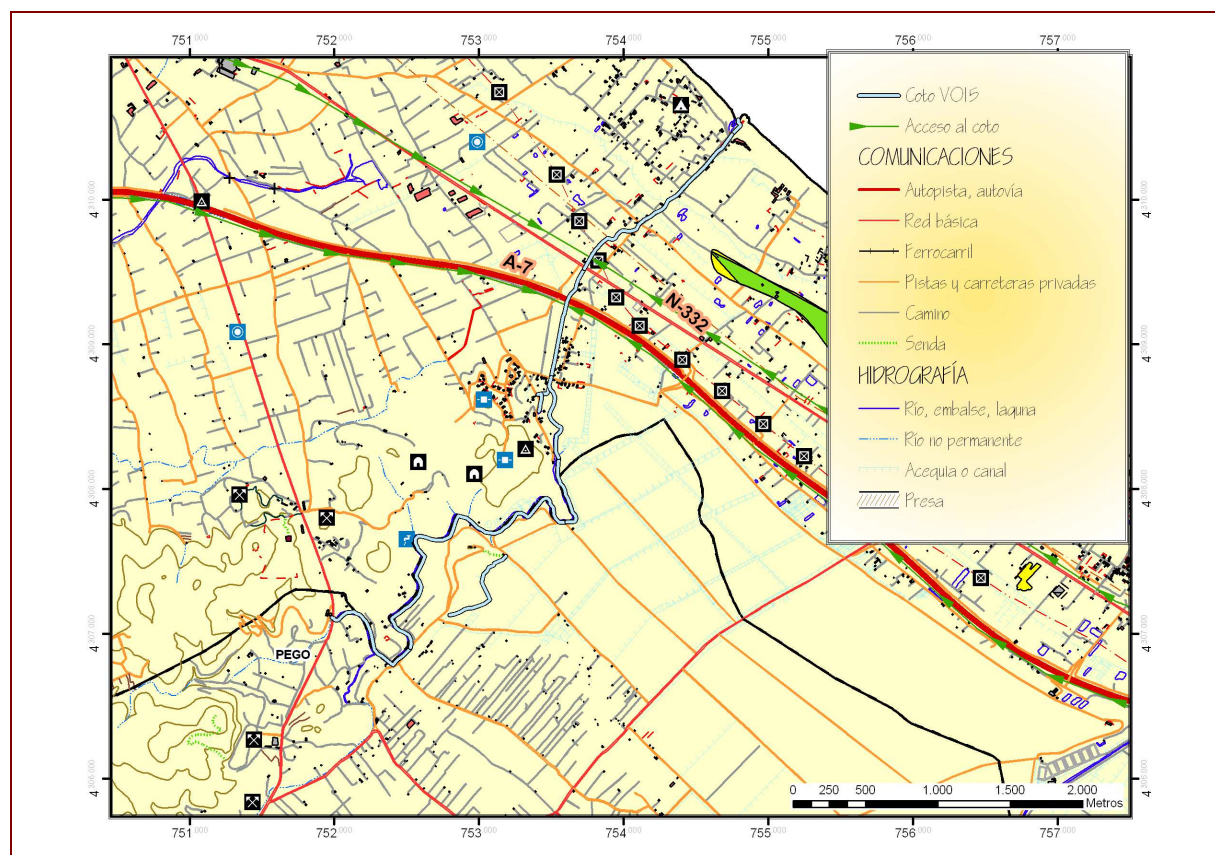
COMARCA: LA SAFOR Y LA MARINA ALTA

TÉRMINOS MUNICIPALES QUE COMPRENDE:

OLIVA Y PEGO

LONGITUD/SUPERFICIE
DEL COTO (m/ha): 7.713 m

Nº DE TRAMOS: 10



CONDICIONES DE APROVECHAMIENTO

PERIODO HÁBIL: TODO EL AÑO

DÍAS DE PESCA: MARTES, MIÉRCOLES, JUEVES, VIERNES, SÁBADOS Y DOMINGOS.

HORARIO DE PESCA: DESDE UNA HORA ANTES DE LA SALIDA DEL SOL HASTA UNA HORA DESPUÉS DE SU PUESTA, TOMANDO LAS HORAS DEL ORTO Y OCASO DEL ALMANAQUE.

ESPECIES PESCABLES: Anguila (*Anguilla anguilla*), Barbo (*Barbus ssp*), Carpín (*Carassius auratus*), Llobarro-Lubina (*Dicentrarchus labrax*), Múgiles sp. (*Mugil*)

LIMITACIONES DE LAS ESPECIES PESCABLES: SEGÚN LA ORDEN DE VEDAS

MODALIDADES PERMITIDAS: SEGÚN LA ORDEN DE VEDAS

TRAMOS:

TRAMO A

INICIO: DESDE EL NACIMIENTO DEL RÍO BULLENT.

FIN: HASTA LA PARÀ DE GIRATEIS.

LONGITUD/SUPERFICIE TRAMO(m/ha): 836 m

ORILLAS: Ambas

TRAMO B1

INICIO: DESDE LA PARÀ DE GIRATEIS.

FIN: HASTA EL CANO TANQUES BULLENT.

LONGITUD/SUPERFICIE TRAMO(m/ha): 2.386 m

ORILLAS: Ambas

TRAMO B2

INICIO: DESDE EL ULLAL DEL SALINAR.

FIN: HASTA EL ULLAL DEL SALINAR.

LONGITUD/SUPERFICIE TRAMO(m/ha): 698 m

ORILLAS: Ambas

TRAMO C

INICIO: DESDE EL CANO TANQUES BULLENT.

FIN: HASTA LA PARÀ DE SANT PERE.

LONGITUD/SUPERFICIE TRAMO(m/ha): 532 m

ORILLAS: Ambas

TRAMO D

INICIO: DESDE LA PARÀ DE SANT PERE.

FIN: HASTA EL PUENTE DE SANT PERE.

LONGITUD/SUPERFICIE TRAMO(m/ha): 629 m

ORILLAS: Ambas

TRAMO D1

INICIO: DESDE EL ULLAL DE LA FONT SALÀ.

FIN: HASTA EL CAMINO DE LA FONT SALÀ.

LONGITUD/SUPERFICIE TRAMO(m/ha): 147 m

ORILLAS: Ambas

TRAMO D2

INICIO: DESDE EL CAMINO DE LA FONT SALÀ.

FIN: HASTA LA CONFLUENCIA DEL BRASET CON EL BULLENT.

LONGITUD/SUPERFICIE TRAMO(m/ha): 112

ORILLAS: Ambas

TRAMO E**INICIO:** DESDE EL PUENTE DE SANT PERE.**FIN:** HASTA EL PUENTE DE LA CARRETERA N-332.**LONGITUD/SUPERFICIE TRAMO(m/ha):** 795 m**ORILLAS:** Ambas**TRAMO F****INICIO:** DESDE EL PUENTE DE LA CARRETERA N-332.**FIN:** HASTA EL ANTIGUO VENTURI.**LONGITUD/SUPERFICIE TRAMO(m/ha):** 1.447 m**ORILLAS:** Ambas**TRAMO G****INICIO:** DESDE EL ANTIGUO VENTURI.**FIN:** HASTA LA DESEMBOCADURA.**LONGITUD/SUPERFICIE TRAMO(m/ha):** 131**ORILLAS:** Ambas**OBSERVACIONES:****GESTIÓN DE PERMISOS****TITULAR CONCESIÓN:** CLUB DE PESCADORES DEPORTIVOS DE OLIVA**COLABORADORES:** CLUB DE PESCADORES "LA CARACOLA" DE OLIVA, SECCIÓN DEPORTIVA PESCA DE PEGO Y GRUPO ECONOMICO SINDICAL DE PESCADORES RIBEREÑOS DEL RÍO MOLINELL**Nº PERMISOS DIARIOS SOCIOS:** 135 (90%) (PARA EL CONJUNTO DE LOS COTOS DEL BULLENT Y DEL MOLINELL).**Nº PERMISOS DIARIOS NO SOCIOS:** 15 (10%) (PARA EL CONJUNTO DE LOS COTOS DEL BULLENT Y DEL MOLINELL).**LUGAR DE EXPEDICIÓN DE PERMISOS:** EN LAS DEPENDENCIAS DEL CLUB DE PESCADORES DEPORTIVOS DE OLIVA PARA SOCIOS Y EN LOS SERVICIOS TERRITORIALES DE LA ADMINISTRACIÓN AUTONÓMICA COMPETENTE EN MATERIA DE PESCA CONTINENTAL PARA NO SOCIOS.**OBSERVACIONES:**