



**Evaluación de la Calidad del Aire en la Comunidad
Valenciana
Zona ES1014: Segura – Vinalopó (A. interior)
año 2021**

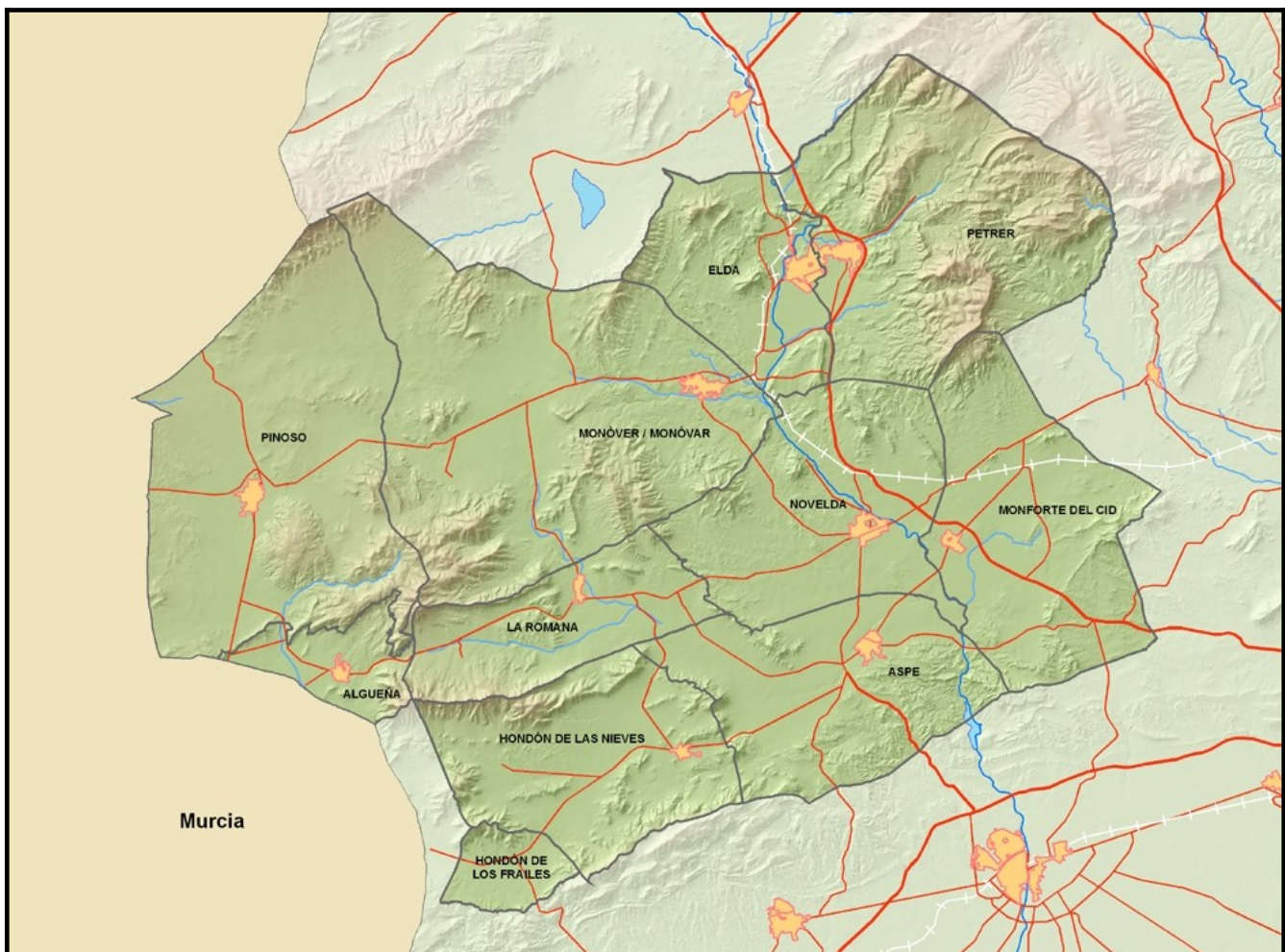


Evaluación de la calidad del aire en la Comunidad Valenciana

Año 2021

ZONA ES1014: SEGURA-VINALOPÓ (A. INTERIOR)

El Vinalopó Mitjà





1. Descripción de la zona de estudio para la evaluación de la calidad del aire.

En esta zona, de acuerdo a los criterios de zonificación del Real Decreto 102/2011, y el estudio llevado a cabo a tales efectos en nuestro territorio, están incluidos los siguientes municipios:

ZONA ES1014: SEGURA – VINALOPÓ (ÁREA INTERIOR)

Comarca	Municipios
El Vinalopó Mitjà	Algueña, Aspe, Elda, Hondón de las Nieves, Hondón de los Frailes, Monforte del Cid, Monòver, Novelda, Petrer, Pinoso, La Romana

Nº total de municipios	11
Área (Km ²)	796,37
Población	169.898 habitantes

La evaluación de la calidad del aire se realizará a partir de los niveles de distintos contaminantes registrados en las estaciones existentes dentro de la zona de estudio.

2. Qué medimos y dónde.

La legislación vigente en materia de evaluación de la calidad del aire ambiente se desarrolla en el documento **0. Marco Normativo Evaluación de la Calidad del Aire**.

A través de este informe se presenta el análisis de la información registrada en el presente año y con relación a los siguientes parámetros:

CONTAMINANTES MEDIDOS ZONA ES1014	
SO ₂	Dióxido de azufre
NO ₂	Dióxido de nitrógeno
CO	Monóxido de carbono
PM ₁₀	Partículas en suspensión inferiores a 10 micras
PM _{2.5}	Partículas en suspensión inferiores a 2.5 micras
O ₃	Ozono
As	Arsénico
Cd	Cadmio
Ni	Níquel
Pb	Plomo



Las estaciones utilizadas para la evaluación de la calidad del aire de esta zona se presentan en la siguiente tabla:

					CONTAMINANTES MEDIDOS						
COD. NAC.	NOMBRE	TIPO DE ESTACIÓN	DIRECCIÓN	MUNICIPIO	SO ₂	NO ₂ /NO _x	PM ₁₀	PM _{2.5}	CO	METALES As, Ni, Cd, Pb	O ₃
03105001	EL PINÓS	RURAL FONDO	Ctra. Pinós – Yecla CV – 836 Km 0	Pinoso	X	X	X	X	X	X	X
03066003	ELDA - LACY	SUBURBANA FONDO	Plgno. Lacy, Avda. San Luis de Cuba s/n	Elda	X	X	X	X			X

3. Análisis de los niveles de concentración de contaminantes según la normativa vigente.

Todos los valores estadísticos van asociados al porcentaje de datos válidos obtenidos para ese contaminante durante el año 2021.

Asimismo, los datos de ozono van acompañados de los años que participan en la evaluación, de acuerdo al apartado **J. Criterios de agregación y cálculo** del anexo I del Real Decreto 102/2011, relativo a la mejora de la calidad del aire.

Los estadísticos se representan según los valores obtenidos, de la siguiente forma:

≤ Valor límite	> Valor límite
-----------------------	--------------------------

De acuerdo a los niveles registrados en la zona ES1014 que se muestran en las tablas siguientes, durante el periodo 2021 no se han superado los valores límite de los distintos contaminantes establecidos en la normativa vigente relativa a la mejora de la calidad del aire.

En relación al valor objetivo para la protección de la vegetación del ozono troposférico, se produce una reducción del valor AOT40 respecto al periodo anterior, no obstante sigue siendo superior al valor objetivo en la estación de Elda-Lacy.

Para ampliar la información sobre calidad del aire en la Comunidad Valenciana puede dirigirse a la página web de Calidad del Aire dentro del portal de la Conselleria de Agricultura, Desarrollo Rural, Emergencia Climática y Transición Ecológica:

<http://agroambient.gva.es/es/web/calidad-ambiental/calidad-del-aire>



PARÁMETRO	VALOR LÍMITE ANUAL	VALOR LÍMITE DIARIO	VALOR LÍMITE HORARIO	OTROS PARÁMETROS ESTADÍSTICOS	ELDA - LACY		EL PINÓS	
Dióxido de azufre (SO₂)		Nº de superaciones de 125 µg/m ³ (3 sup/año)			0	99%	0	36%
			Nº de superaciones de 350 µg/m ³ (24 sup/año)		0		0	
Dióxido de nitrógeno (NO₂)	40 µg/m ³				7,5	94%	3,4	35%
			Nº de superaciones de 200 µg/m ³ (18 sup/año)		0		0	
Partículas en suspensión (PM₁₀)		Nº de superaciones de 50 µg/m ³ (35 sup/año)			3	91%	8	90%
	40 µg/m ³				12,7		14	
				Percentil 90,4 (50 µg/m ³)	21,3		23	
Partículas en suspensión (PM₁₀) tras descuento		Nº de superaciones de 50 µg/m ³ (35 sup/año)			0	91%	0	90%
	40 µg/m ³				9,5		10	
				Percentil 90,4 (50 µg/m ³)	16		17	
Partículas en suspensión (PM_{2.5})	25 µg/m ³				8,9	91%	8,9	35%



PARÁMETRO	VALOR LÍMITE ANUAL	VALOR LÍMITE DIARIO	VALOR LÍMITE HORARIO	OTROS PARÁMETROS ESTADÍSTICOS	ELDA - LACY	EL PINÓS
Monóxido de carbono (CO)				10 mg/m ³ Máxima diaria de las medias móviles octohorarias		0,3 36%
Plomo (Pb)	0,5 µg/m ³					50%
Arsénico (As)	6 ng/m ³				0,17	
Cadmio (Cd)	5 ng/m ³				0,05	
Níquel (Ni)	20 ng/m ³				1,48	
Ozono (O ₃)				Nº de superaciones 180 µg/m ³ Umbral de información	0	0
				Valor objetivo para la protección de la salud de 120 µg/m ³ (Nº superaciones ≤ 25)	2019-2021	
					3 (2020, 21)	1 (2020, 21)
				Valor AOT40 18000 µg/m ³ *h valores horarios de mayo a julio	2017-2021	
				19407	16833	