



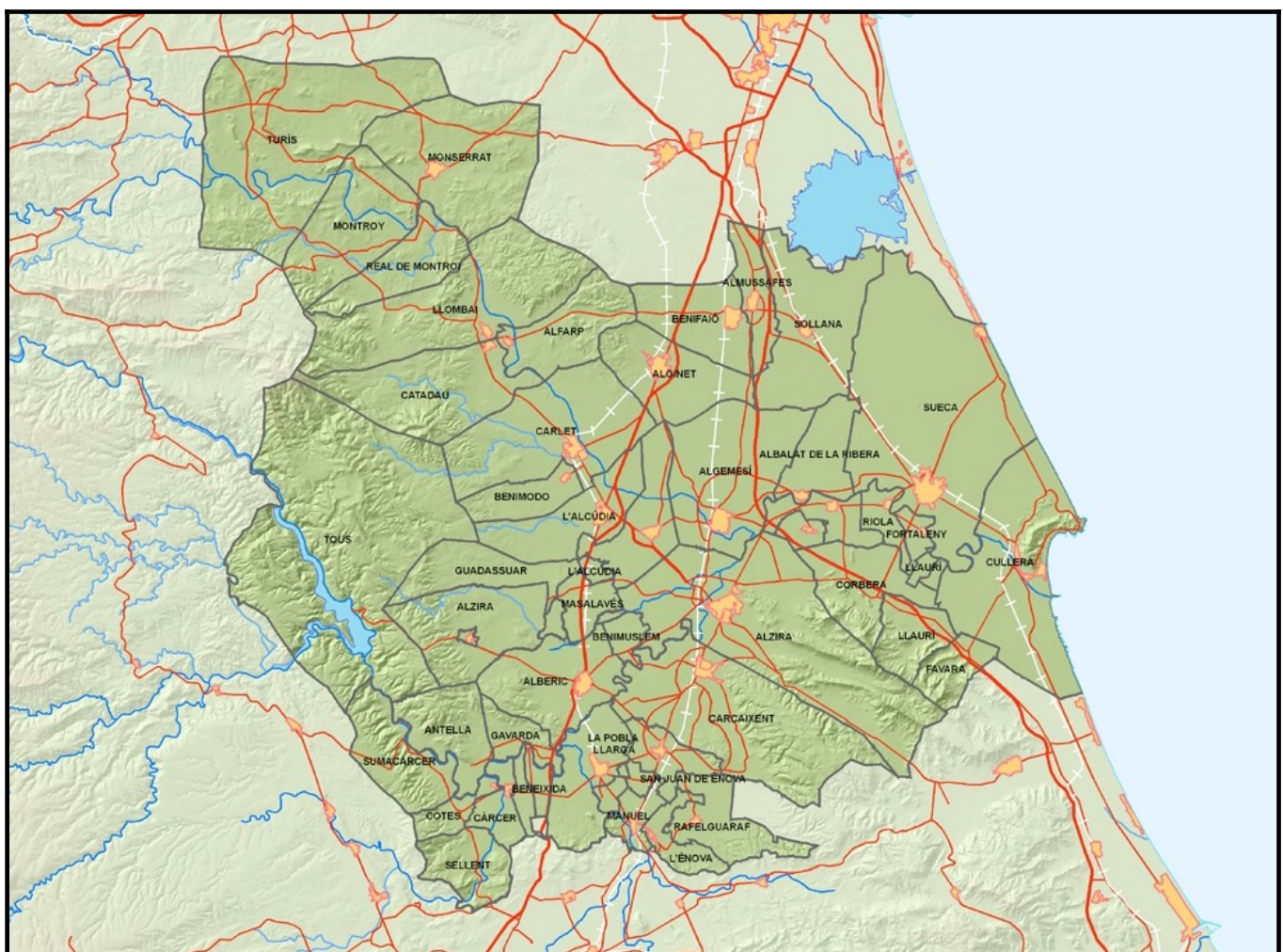
**Evaluación de la Calidad del Aire en la Comunidad  
Valenciana  
Zona ES1009: JÚCAR – CABRIEL (A. COSTERA)  
año 2021**



Evaluación de la calidad del aire en la Comunidad Valenciana  
Año 2021

**ZONA ES1009: JÚCAR – CABRIEL**  
**(A. COSTERA)**

La Ribera Alta  
La Ribera Baixa





## 1. Descripción de la zona de estudio para la evaluación de la calidad del aire.

En esta zona, de acuerdo a los criterios de zonificación del Real Decreto 102/2011, y el estudio llevado a cabo a tales efectos en nuestro territorio, están incluidos los siguientes municipios:

### ZONA ES1009: JÚCAR – CABRIEL (A. COSTERA)

Comarca	Municipios
La Ribera Alta	Alberic, Alcàntera de Xúquer, L'Alcúdia, Alfarp, Algemesí, Alginet, Alzira, Antella, Beneixida, Benifaió, Benimodo, Benimuslem, Carcaixent, Cárcer, Carlet, Catadau, Cotes, L'Énova, Gavarda, Guadassuar, Llombai, Manuel, Masalavés, Monserrat, Montroy, La Pobla Llarga, Rafelguaraf, Real de Montroi, San Juan de Énova, Sellent, Senyera, Sumacàrcer, Tous, Turís, Villanueva de Castellón
La Ribera Baixa	Albalat de la Ribera, Almussafes, Benicull de Xúquer, Corbera, Cullera, Favara, Fortaleny, Llaurí, Polinyà de Xúquer, Riola, Sollana, Sueca

Nº total de municipios	47
Área (Km <sup>2</sup> )	1.246,83
Población	304.291 habitantes

La evaluación de la calidad del aire se realizará a partir de los niveles de distintos contaminantes registrados en las estaciones existentes dentro de la zona de estudio.

## 2. Qué medimos y dónde.

La legislación vigente en materia de evaluación de la calidad del aire ambiente se desarrolla en el documento **0. Marco Normativo Evaluación de la Calidad del Aire**.

A través de este informe se presenta el análisis de la información registrada en el presente año y en relación con los siguientes parámetros:

CONTAMINANTES MEDIDOS ZONA ES1009	
SO <sub>2</sub>	Dióxido de azufre
NO <sub>2</sub>	Dióxido de nitrógeno
CO	Monóxido de carbono
PM <sub>10</sub>	Partículas en suspensión inferiores a 10 micras
PM <sub>2,5</sub>	Partículas en suspensión inferiores a 2.5 micras
O <sub>3</sub>	Ozono
As	Arsénico
Cd	Cadmio
Ni	Níquel



Pb	Plomo
B(a)P	Benzo(a)Pireno

La estación utilizada para la evaluación de la calidad del aire de esta zona se presenta en la siguiente tabla:

COD. NAC.	NOMBRE	TIPO DE ESTACIÓN	DIRECCIÓN	MUNICIPIO	CONTAMINANTES MEDIDOS							
					SO <sub>2</sub>	NO <sub>2</sub> /NO <sub>x</sub>	PM <sub>10</sub>	PM <sub>2.5</sub>	CO	METALES As, Ni, Cd, Pb	B(a)P	O <sub>3</sub>
46017002	ALZIRA	SUBURBANA FONDO	Iberdrola ST Alzira (Ctra CV550, km 6,2)	Alzira	X	X	X	X	X	X	X	X

### 3. Análisis de los niveles de concentración de contaminantes según la normativa vigente.

Todos los valores estadísticos van asociados al porcentaje de datos válidos obtenidos para ese contaminante durante el año 2021.

Asimismo, los datos de ozono van acompañados de los años que participan en la evaluación, de acuerdo al apartado **J. Criterios de agregación y cálculo** del anexo I del Real Decreto 102/2011, relativo a la mejora de la calidad del aire.

Los estadísticos se representan según los valores obtenidos, de la siguiente forma:

≤ Valor límite	> Valor límite
----------------	----------------

De acuerdo a los niveles registrados en la zona ES1009 que se muestran en las tablas siguientes, durante el periodo 2021 no se han superado los valores límite y objetivo de los distintos contaminantes establecidos en la normativa vigente relativa a la mejora de la calidad del aire.

Para ampliar la información sobre calidad del aire en la Comunidad Valenciana puede dirigirse a la página web de Calidad del Aire dentro del portal de la Conselleria de Agricultura, Desarrollo Rural, Emergencia Climática y Transición Ecológica:

<http://agroambient.gva.es/es/web/calidad-ambiental/calidad-del-aire>



PARÁMETRO	VALOR LÍMITE ANUAL	VALOR LÍMITE DIARIO	VALOR LÍMITE HORARIO	OTROS PARÁMETROS ESTADÍSTICOS	ALZIRA	
<b>Dióxido de azufre (SO<sub>2</sub>)</b>		<b>Nº de superaciones de 125 µg/m<sup>3</sup> (3 sup/año)</b>			<b>0</b>	97%
			<b>Nº de superaciones de 350 µg/m<sup>3</sup> (24 sup/año)</b>		<b>0</b>	
<b>Dióxido de nitrógeno (NO<sub>2</sub>)</b>	<b>40 µg/m<sup>3</sup></b>				<b>8,5</b>	98%
			<b>Nº de superaciones de 50 µg/m<sup>3</sup> (35 sup/año)</b>		<b>0</b>	
<b>Partículas en suspensión (PM<sub>10</sub>)</b>		<b>Nº de superaciones de 50 µg/m<sup>3</sup> (35 sup/año)</b>			<b>0</b>	67%
	<b>40 µg/m<sup>3</sup></b>				<b>16,3</b>	
				<b>Percentil 90,4 (50 µg/m<sup>3</sup>)</b>	<b>25,5</b>	
<b>Partículas en suspensión (PM<sub>10</sub>) tras descuento</b>		<b>Nº de superaciones de 50 µg/m<sup>3</sup> (35 sup/año)</b>			<b>0</b>	67%
	<b>40 µg/m<sup>3</sup></b>				<b>14</b>	
				<b>Percentil 90,4 (50 µg/m<sup>3</sup>)</b>	<b>22</b>	
<b>Partículas en suspensión (PM<sub>2.5</sub>)</b>	<b>25 µg/m<sup>3</sup></b>				<b>11,6</b>	18%



PARÁMETRO	VALOR LÍMITE ANUAL	VALOR LÍMITE DIARIO	VALOR LÍMITE HORARIO	OTROS PARÁMETROS ESTADÍSTICOS	ALZIRA	
Monóxido de carbono (CO)				10 mg/m <sup>3</sup> Máx diaria medias móviles octohorarias	0,5	94%
Plomo (Pb)	0,5 µg/m <sup>3</sup>				0,01	18%
Arsénico (As)	6 ng/m <sup>3</sup>				0,28	
Cadmio (Cd)	5 ng/m <sup>3</sup>				0,06	
Níquel (Ni)	20 ng/m <sup>3</sup>				1,52	
Benzo(a)pireno (BaP)	1 ng/m <sup>3</sup>				0,08	16%
Ozono (O <sub>3</sub> )				Nº de superaciones 180 µg/m <sup>3</sup> umbral de información	0	
				Valor objetivo para la protección de la salud de 120 µg/m <sup>3</sup> (Nº Superaciones ≤ 25)	2019 - 2021	
					6	
				Valor AOT40 18000 µg/m <sup>3</sup> * h valores horarios de mayo a julio (Años que participan en el cálculo)	2017 - 2021	
				11124 (2017,19,20,21)		