



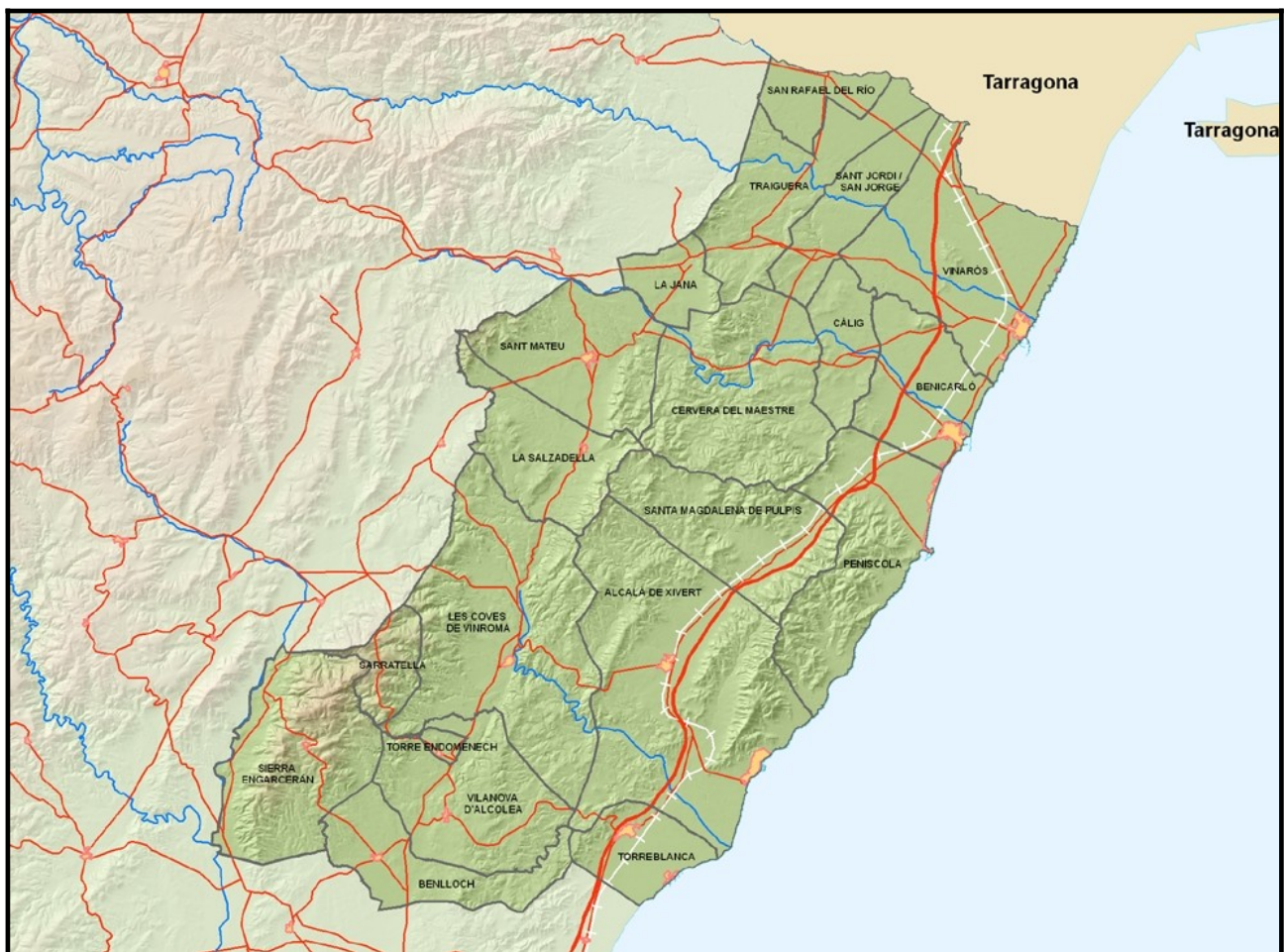
**Evaluación de la calidad del aire en la Comunidad
Valenciana**
Zona ES1001: CÉRVOL – ELS PORTS (A. COSTERA)
año 2021



Evaluación de la Calidad del Aire en la Comunidad Valenciana
Año 2021

**ZONA ES1001: CÉRVOL – ELS
PORTS (A. COSTERA)**

El Baix Maestrat
La Plana Alta





1. Descripción de la zona de estudio para la evaluación de la calidad del aire

En esta zona, de acuerdo a los criterios de zonificación del Real Decreto 102/2011, y el estudio llevado a cabo a tales efectos en nuestro territorio, están incluidos los siguientes municipios:

ZONA ES1001: CÉRVOL – ELS PORTS (A. COSTERA)

Comarca	Municipios
El Baix Maestrat	Alcalà de Xivert, Benicarló, Cálig, Cervera del Maestre, La Jana, Peñíscola, La Salzadella, San Jorge, San Rafael del Río, Santa Magdalena de Pulpis, Sant Mateu, Traiguera, Vinaròs.
La Plana Alta	Benlloch, Les Coves de Vinromà, Sarratella, Sierra Engarcerán, Torreblanca, Torre Endoménech, Vilanova d'Alcolea.

Nº total de municipios	20
Área (Km ²)	1210,3
Población	92 546 habitantes

La evaluación de la calidad del aire se realizará a partir de los niveles de distintos contaminantes registrados en las estaciones existentes dentro de la zona de estudio.

2. Qué medimos y dónde

La legislación vigente en materia de evaluación de la calidad del aire ambiente se desarrolla en el documento **0. Marco Normativo Evaluación de la Calidad del Aire**.

A través de este informe se presenta el análisis de la información registrada en el presente año y en relación con los siguientes parámetros:

CONTAMINANTES MEDIDOS ZONA ES1001	
SO ₂	Dióxido de azufre
NO ₂	Dióxido de nitrógeno
CO	Monóxido de carbono
PM ₁₀	Partículas en suspensión inferiores a 10 micras
PM _{2.5}	Partículas en suspensión inferiores a 2.5 micras
O ₃	Ozono
As	Arsénico
Cd	Cadmio
Ni	Níquel
Pb	Plomo



Las estaciones utilizadas para la evaluación de la calidad del aire de esta zona se presentan en la siguiente tabla:

COD. NAC.	NOMBRE	TIPO DE ESTACIÓN	DIRECCIÓN	MUNICIPIO	CONTAMINANTES MEDIDOS						
					SO ₂	NO ₂ /NO _x	PM ₁₀	PM _{2.5}	CO	METALES As, Ni, Cd, Pb	O ₃
12099001	SANT JORDI	RURAL FONDO	Junto Campo de Golf Panorama	San Jorge	X	X	X			X	X
12120001	TORRE ENDOMÉNECH	RURAL FONDO	EDAR Torre Endoménech	Torre Endoménech	X	X		X	X		X

3. Análisis de los niveles de concentración de contaminantes según la normativa vigente.

Todos los valores estadísticos van asociados al porcentaje de datos válidos obtenidos para ese contaminante durante el año 2021.

Asimismo, los datos de ozono van acompañados de los años que participan en la evaluación, de acuerdo al apartado **J. Criterios de agregación y cálculo** del anexo I del Real Decreto 102/2011, relativo a la mejora de la calidad del aire.

Los estadísticos se representan según los valores obtenidos, de la siguiente forma:

≤ Valor límite	> Valor límite
----------------	----------------

De acuerdo a los niveles registrados en la zona ES1001 que se muestran en las tablas siguientes, durante el periodo 2021 no se han superado los valores límite u objetivo de los distintos contaminantes establecidos en la normativa vigente relativa a la mejora de la calidad del aire.

Para ampliar la información sobre calidad del aire en la Comunidad Valenciana puede dirigirse a la página web de Calidad del Aire dentro del portal de la Conselleria de Agricultura, Desarrollo Rural, Emergencia Climática y Transición Ecológica:

<http://agroambient.gva.es/es/web/calidad-ambiental/calidad-del-aire>



PARÁMETRO	VALOR LÍMITE ANUAL	VALOR LÍMITE DIARIO	VALOR LÍMITE HORARIO	OTROS PARÁMETROS ESTADÍSTICOS	SANT JORDI		TORRE ENDOMÉNECH	
Dióxido de azufre (SO ₂)		Nº superaciones de 125 µg/m ³ (3 sup/año)			0	99%	0	12%
			Nº superaciones de 350 µg/m ³ (24 superaciones)		0		0	
Dióxido de nitrógeno (NO ₂)	40 µg/m ³				4,2	95%	5,3	12%
			Nº superaciones de 200 µg/m ³ (18 superaciones)		0		0	
Partículas en suspensión (PM ₁₀)		Nº superaciones de 50 µg/m ³ (35 superaciones)			1	85%		
	40 µg/m ³				12			
				Percentil 90,4 (50 µg/m ³)	20			
Partículas en suspensión (PM ₁₀) tras descuento		Nº superaciones de 50 µg/m ³ (35 superaciones)			0	85%		
	40 µg/m ³				9,7			
				Percentil 90,4 (50 µg/m ³)	16			
Partículas en suspensión (PM _{2.5})	25 µg/m ³						8,4	11%



PARÁMETRO	VALOR LÍMITE ANUAL	VALOR LÍMITE DIARIO	VALOR LÍMITE HORARIO	OTROS PARÁMETROS ESTADÍSTICOS	SANT JORDI	TORRE ENDOMÉNECH
Monóxido de carbono (CO)				10 mg/m ³ Máx diaria medias móviles octohorarias		0,4 12%
Plomo (Pb)	0,5 µg/m ³				0,01	46,8%
Arsénico (As)	6 ng/m ³				0,19	
Cadmio (Cd)	5 ng/m ³				0,04	
Níquel (Ni)	20 ng/m ³				0,55	
Ozono (O ₃)				180 µg/m ³ Nº de superaciones del umbral de información	0	0
				Valor objetivo para la protección de la salud de 120 µg/m ³ (Nº superaciones ≤ 25)	2019 - 2021	
				Valor AOT40 18000 µg/m ³ *h valores horarios mayo a julio (Años que participan en el cálculo)	15	6
					2017 - 2021	
					16584	14398 (2017,19, 20,21)