



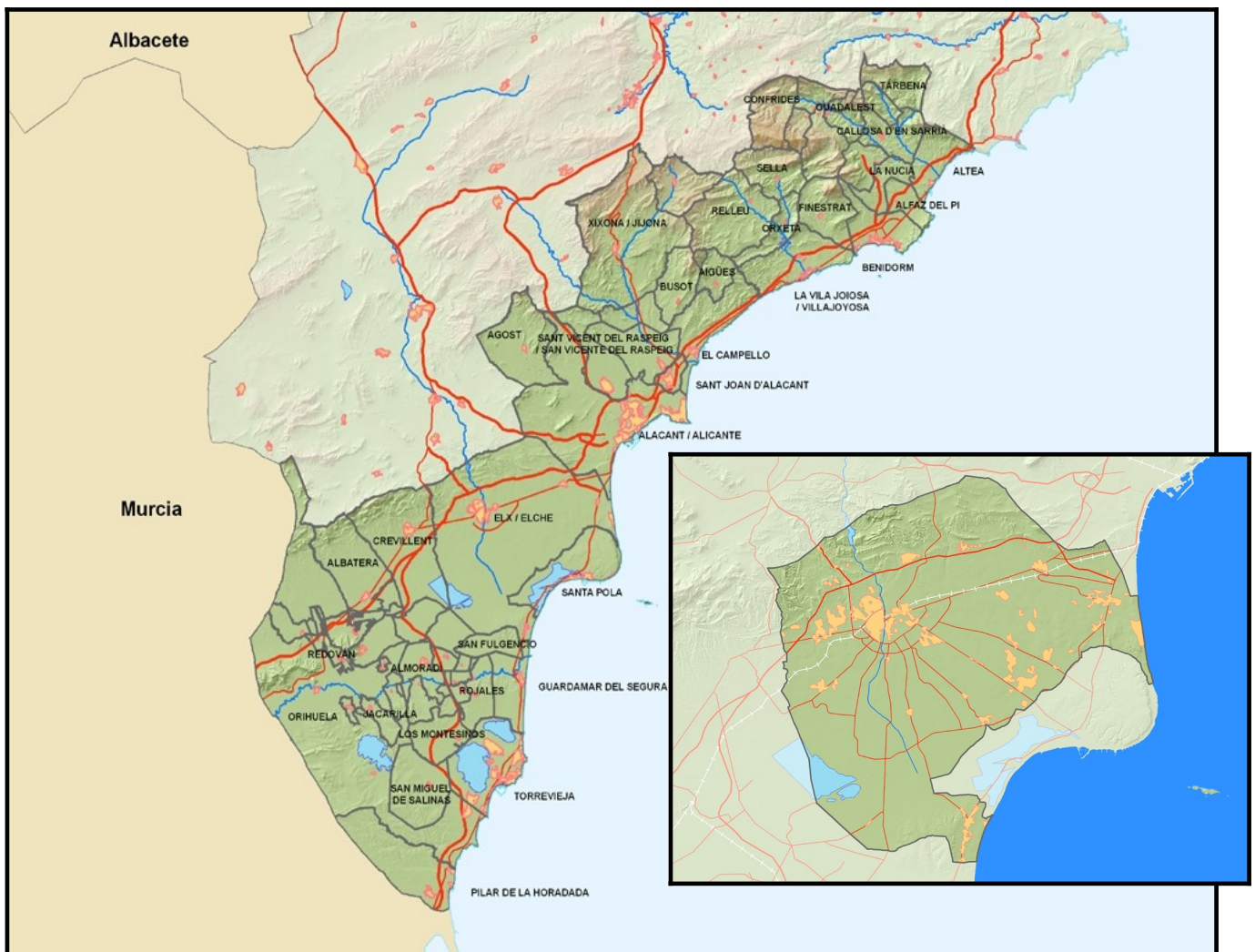
**Evaluación de la calidad del aire en la Comunidad
Valenciana
Aglomeración ES1018: ELX
año 2020**



Evaluación de la calidad del aire en la Comunidad Valenciana
Año 2020

AGLOMERACIÓN ES1018: ELX

El Baix Vinalopó





1. Descripción del área de estudio para la evaluación de la calidad del aire

En esta aglomeración, de acuerdo a los criterios de zonificación del Real Decreto 102/2011, y el estudio llevado a cabo a tales efectos en nuestro territorio, está incluido el casco urbano del municipio mencionado en la siguiente tabla:

AGLOMERACIÓN ES1018: ELX

Comarca	Municipios
El Baix Vinalopó	Elx

Nº total de municipios	1 (CASCO URBANO DEL MUNICIPIO)
Área (Km ²)	6'9
Población	228.675 habitantes

La evaluación de la calidad del aire se realizará a partir de los niveles de distintos contaminantes registrados en las estaciones existentes dentro de la zona de estudio.

2. Qué medimos y dónde

La legislación vigente en materia de evaluación de la calidad del aire ambiente se desarrolla en el documento **0. Marco Normativo Evaluación de la Calidad del Aire**.

A través de este informe se presenta el análisis de la información registrada en el presente año y con relación a los siguientes parámetros:

CONTAMINANTES MEDIDOS ZONA ES1018	
SO ₂	Dióxido de azufre
NO ₂	Dióxido de nitrógeno
CO	Monóxido de carbono
PM ₁₀	Partículas en suspensión inferiores a 10 micras
PM _{2.5}	Partículas en suspensión inferiores a 2.5 micras
O ₃	Ozono
As	Arsénico
Cd	Cadmio
Ni	Níquel
Pb	Plomo
B(a)P	Benzo(a)Pireno
C ₆ H ₆	Benceno



La estaciones utilizadas para la evaluación de la calidad del aire de esta zona se presenta en la siguiente tabla:

CÓD. NAC.	NOMBRE	TIPO DE ESTACIÓN	DIRECCIÓN	MUNICIPIO	CONTAMINANTES MEDIDOS								
					SO ₂	NO ₂ /NO _x	PM ₁₀	PM _{2.5}	CO	C ₆ H ₆	METALES As, Ni, Cd, Pb	B(a)P	O ₃
03065007	ELX – PARC DE BOMBERS	URBANA TRÁFICO	Tirant Lo Blanc, nº 2	Elx	X	X	X	X	X	X	X	X	X



Foto: Estación de ELX-PARC DE BOMBERS

3. Análisis de los niveles de concentración de contaminantes según la normativa vigente.

Todos los valores estadísticos, van asociados al porcentaje de datos válidos obtenidos para ese contaminante durante el año 2020.

Asimismo, los datos de ozono van acompañados de los años que participan en la evaluación, de acuerdo al apartado *J. Criterios de agregación y cálculo* del anexo I del Real Decreto 102/2011, relativo a la mejora de la calidad del aire.

Los estadísticos se representan según los valores obtenidos, de la siguiente forma:

≤ Valor límite	> Valor límite
----------------	----------------



De acuerdo a los niveles registrados en la aglomeración ES1018 que se muestran en las tablas siguientes, durante el periodo 2020 no se han superado los valores límite u objetivo de los distintos contaminantes establecidos en la normativa vigente relativa a la mejora de la calidad del aire.

En cuanto al ozono troposférico y en relación con el valor objetivo para la protección de la vegetación, se produce una reducción del valor AOT40 respecto al periodo anterior, siendo este último periodo inferior al valor objetivo.

Para ampliar la información sobre calidad del aire en la Comunidad Valenciana puede dirigirse a la página web de Calidad del Aire dentro del portal de la Conselleria de Agricultura, Desarrollo Rural, Emergencia Climática y Transición Ecológica:

<http://agroambient.gva.es/es/web/calidad-ambiental/calidad-del-aire>



PARÁMETRO	VALOR LÍMITE ANUAL	VALOR LÍMITE DIARIO	VALOR LÍMITE HORARIO	OTROS PARÁMETROS ESTADÍSTICOS	ELX – PARC DE BOMBERS	
Dióxido de azufre (SO₂)		Nº de superaciones de 125 µg/m³ (3 sup/año)			0	98%
			Nº de superaciones de 350 µg/m³ (24 sup/año)		0	98%
Dióxido de nitrógeno (NO₂)	40 µg/m³				13	99%
			Nº de superaciones de 200 µg/m³ (18 sup/año)		0	
Partículas en suspensión (PM₁₀)		Nº de superaciones de 50 µg/m³ (35 sup/año)			6	67%
	40 µg/m³				21	
				Percentil 90,4 (50 µg/m³)	30	
Partículas en suspensión (PM₁₀) tras descuento		Nº de superaciones de 50 µg/m³ (35 sup/año)			2	67%
	40 µg/m³				19	
				Percentil 90,4 (50 µg/m³)	28	
Partículas en suspensión (PM_{2.5})	25 µg/m³				14	23%



PARÁMETRO	VALOR LÍMITE ANUAL	VALOR LÍMITE DIARIO	VALOR LÍMITE HORARIO	OTROS PARÁMETROS ESTADÍSTICOS	ELX - PARC DE BOMBERS	
Monóxido de carbono (CO)				10 mg/m ³ Máxima diaria de las medias móviles octohorarias	0,45	93%
Benceno (C ₆ H ₆)	5 µg/m ³				0,3	99%
Plomo (Pb)	0,5 µg/m ³				0,01	17%
Arsénico (As)	6 ng/m ³				1,97	
Cadmio (Cd)	5 ng/m ³				0,06	
Níquel (Ni)	20 ng/m ³				1,9	
Benzo(a)pireno (BaP)	1 ng/m ³				0,061	7%
Ozono (O ₃)				Nº de superaciones 180 µg/m ³ Umbral de información	0	
				Valor objetivo para la protección de la salud de 120 µg/m ³ (Nº superaciones ≤ 25)		2018-2020
					7	
				Valor AOT40 18000 µg/m ³ *h valores horarios de mayo a julio		2016-2020
					16244	