



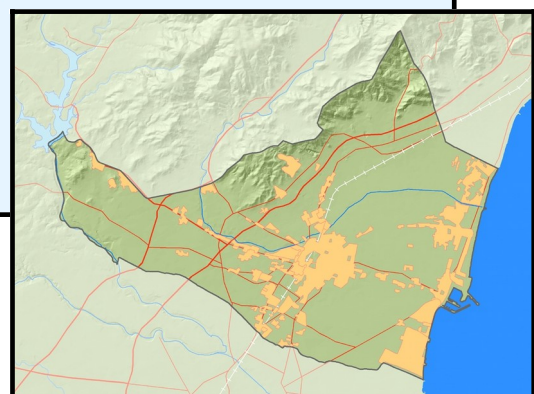
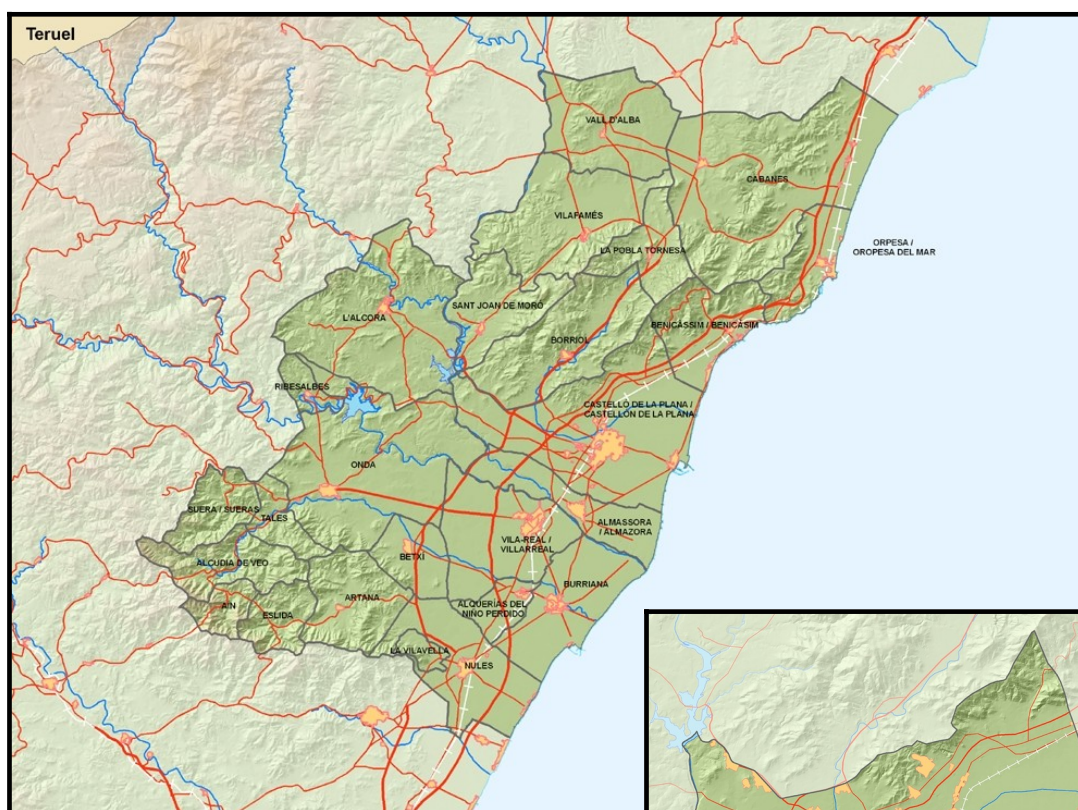
**Avaluació de la qualitat de l'aire en la Comunitat
Valenciana
Aglomeració ES1015: Castelló
Any 2020**



Avaluació de la qualitat de l'aire en la Comunitat Valenciana Any 2020

AGLOMERACIÓ ES1015: CASTELLÓ

La Plana Alta





1. Descripció de la zona d'estudi per a l'avaluació de la qualitat de l'aire.

En aquesta aglomeració, d'acord amb els criteris de zonificació del Reial Decret 102/2011, i l'estudi dut a terme a tals efectes en el nostre territori, està inclòs el nucli urbà del municipi esmentat en la següent taula:

AGLOMERACIÓ ES1015: CASTELLÓ

Comarca Municipis
La Plana Alta Castelló de la Plana,

Nre. total de municipis	1 (CASC URBÀ DEL MUNICIPI)
Àrea (Km ²)	108,8 km ²
Població	169.498 habitants

L'avaluació de la qualitat de l'aire es realitzarà a partir dels nivells de diferents contaminants registrats en les estacions existents dins de la zona d'estudi.

2. Què mesurem i on.

La legislació vigent en matèria d'avaluació de la qualitat de l'aire ambient es desenvolupa en el document **0. Marc Normatiu Avaluació de la Qualitat de l'Aire**.

A través d'aquest informe es presenta l'anàlisi de la informació registrada en el present any i en relació amb els següents paràmetres:

CONTAMINANTS MESURATS EN LA ZONA ES1015	
SO ₂	Diòxid de sofre
NO ₂	Diòxid de nitrogen
CO	Monòxid de carboni
PM ₁₀	Partícules en suspensió inferiors a 10 micres
PM _{2.5}	Partícules en suspensió inferiors a 2.5 micres
O ₃	Ozó
As	Arsènic
Cd	Cadmi
Ni	Níquel
Pb	Plom
B(a)P	Benzo(a)Piré
C ₆ H ₆	Benzé



Les estacions utilitzades per a l'avaluació de la qualitat de l'aire d'aquesta zona es presenten en la següent taula:

CODIC NAC.	NOM	TIPUS D'ESTACIÓ	DIRECCIÓ	MUNICIPI	CONTAMINANTS MESURATS										
					SO ₂	NO ₂ /NO _x	PM ₁₀	PM _{2,5}	CO	C ₆ H ₆	METALLS As, Ni, Cd, Pb	B(a)P	O ₃		
12040010	CASTELLÓ GRAU	SUBURBANA INDUSTRIAL	Camí Fondo al Grau, s/n	CASTELLÓ DE LA PLANA	X	X	X	X							X
12040016	CASTELLÓ ITC	URBANA FONS	Avda. de Vicent Sos Baynat, s/n	CASTELLÓ DE LA PLANA				X							
12040015	CASTELLÓ PATRONAT D'ESPORTS	URBANA TRÀNSIT	C/ Columbres n° 22.	CASTELLÓ DE LA PLANA	X	X	X		X	X	X	X	X	X	X



Foto: Estació de CASTELLÓ-GRAU

3. Anàlisi dels nivells de concentració de contaminants segons la normativa vigent.

Tots els valors estadístics, van associats amb el percentatge de dades vàlides obtingudes per a aqueix contaminant durant l'any 2020.

Així mateix, les dades d'ozó van acompanyades dels anys que participen en l'avaluació, d'acord amb l'apartat J. *Criteris d'agregació i càlcul* de l'annex I del Reial Decret 102/2011, relatiu a la millora de la qualitat de l'aire.



Els estadístics es representen segons els valors obtinguts, de la següent forma:

≤ Valor límit	> Valor límit
----------------------	-------------------------

D'acord amb els nivells registrats en la zona ES1015 que es mostren en les taules següents, durant el període 2020 no s'han superat els valors límit o objectiu dels diferents contaminants establits en la normativa vigent relativa a la millora de la qualitat de l'aire.

Quant a l'ozó troposfèric i respecte al període anterior (2017-2019) s'aprecia una millora, que es reflecteix en una disminució del nombre de superacions del valor objectiu per a la protecció de la salut humana ($120 \mu\text{g}/\text{m}^3$). De la mateixa manera, en relació amb el valor objectiu per a la protecció de la vegetació, es produeix una reducció del valor AOT40 respecte al període anterior, sent inferior al valor objectiu en totes dues estacions.

Cal destacar que al llarg de l'any 2020 es va produir un episodi de superació del Llindar d'Informació a la població, establert en $180 \mu\text{g}/\text{m}^3$ com a mitjana horària, en l'estació urbana de trànsit de Castelló-Patronat d'Esports amb una duració d'una hora i una concentració de $187 \mu\text{g}/\text{m}^3$, el mes de juliol. L'any 2019 es van registrar dues superacions del llindar d'informació en les zones ES1007: Túria (À. costanera) i ES1004: Millars-Penyagolosa (À. interior).

Per a més informació pot consultar l'Informe Final Previozó 2020, elaborat per la Fundació Centre d'Estudis Ambientals del Mediterrani (CEAM), que es troba disponible en el següent enllaç:

<http://agroambient.gva.es/documents/20549779/161530514/2020/9a214404-536f-47ac-9575-0e4dcf7eae33>

Per a ampliar la informació sobre qualitat de l'aire a la Comunitat Valenciana pot dirigir-se a la pàgina web de Qualitat de l'Aire dins del portal de la Conselleria d'Agricultura, Desenvolupament Rural, Emergència Climàtica i Transició Ecològica:

<http://agroambient.gva.es/es/web/calidad-ambiental/calidad-del-aire>



PARÀMETRE	VALOR LÍMIT ANUAL	VALOR LÍMIT DIARI	VALOR LÍMIT HORARI	ALTRES PARÀMETRES ESTADÍSTICS	CASTELLÓ - GRAU		CASTELLÓ - ITC		CASTELLÓ - PATRONAT D'ESPORTS	
Diòxid de sofre (SO ₂)		Nre. superacions 125 µg/m ³ (3 sup/año)			0	99%			0	99%
			Nre. superacions 350 µg/m ³ (24 sup/año)		0	99%			0	98%
Diòxid de nitrogen (NO ₂)	40 µg/m ³				12				16	
			Nre. superacions 200 µg/m ³ (18 sup/año)		0	82%			0	95%
Partícules en suspensió (PM ₁₀)		Nre. superacions 50 µg/m ³ (35 sup/año)			25				3	
	40 µg/m ³				25				16	
				Percentil 90,4 (50 µg/m ³)	44				26	
Partícules en suspensió (PM ₁₀) després del descompte		Nre. Superacions 50 µg/m ³ (35 sup/año)			19	99%			0	74%
	40 µg/m ³				23				14	
				Percentil 90,4 (50 µg/m ³)	42				23	
Partícules en suspensió (PM _{2.5})	25 µg/m ³				18	99%	15	73%		



PARÀMETRE	VALOR LÍMIT ANUAL	VALOR LÍMIT DIARI	VALOR LÍMIT HORARI	ALTRES PARÀMETRES ESTADÍSTICS	CASTELLÓ - GRAU	CASTELLÓ - ITC	CASTELLÓ - PATRONAT D'ESPORTS	
Monòxid de carboni (CO)				10 mg/m³ Màx diària de les mitjanes mòbils octohoràries			0,79	92%
Plom (Pb)	5 µg/m³						0,63	96%
Arsènic (As)	0,5 µg/m³						0,01	43%
Cadmi (Cd)	6 ng/m³						0,42	
Níquel (Ni)	5 ng/m³						0,11	
Monòxid de carboni (CO)	20 ng/m³						0,77	
Benzo(a)piré (BaP)	1 ng/m³						0,06	6%
Ozó (O₃)				Nre. superacions 180 µg/m³ llindar d'informació	0		1	
				Valor objectiu per a la protecció de la salut de 120 µg/m³ (Nre. superacions ≤ 25)	2018-20		2018-20	
					4 2018, 2020		6	
				Valor AOT40 18000 µg/m³ h valors horaris maig fins a juliol	2016-20		2016-20	
					10628 16-19		14113 16,17,18,20	