



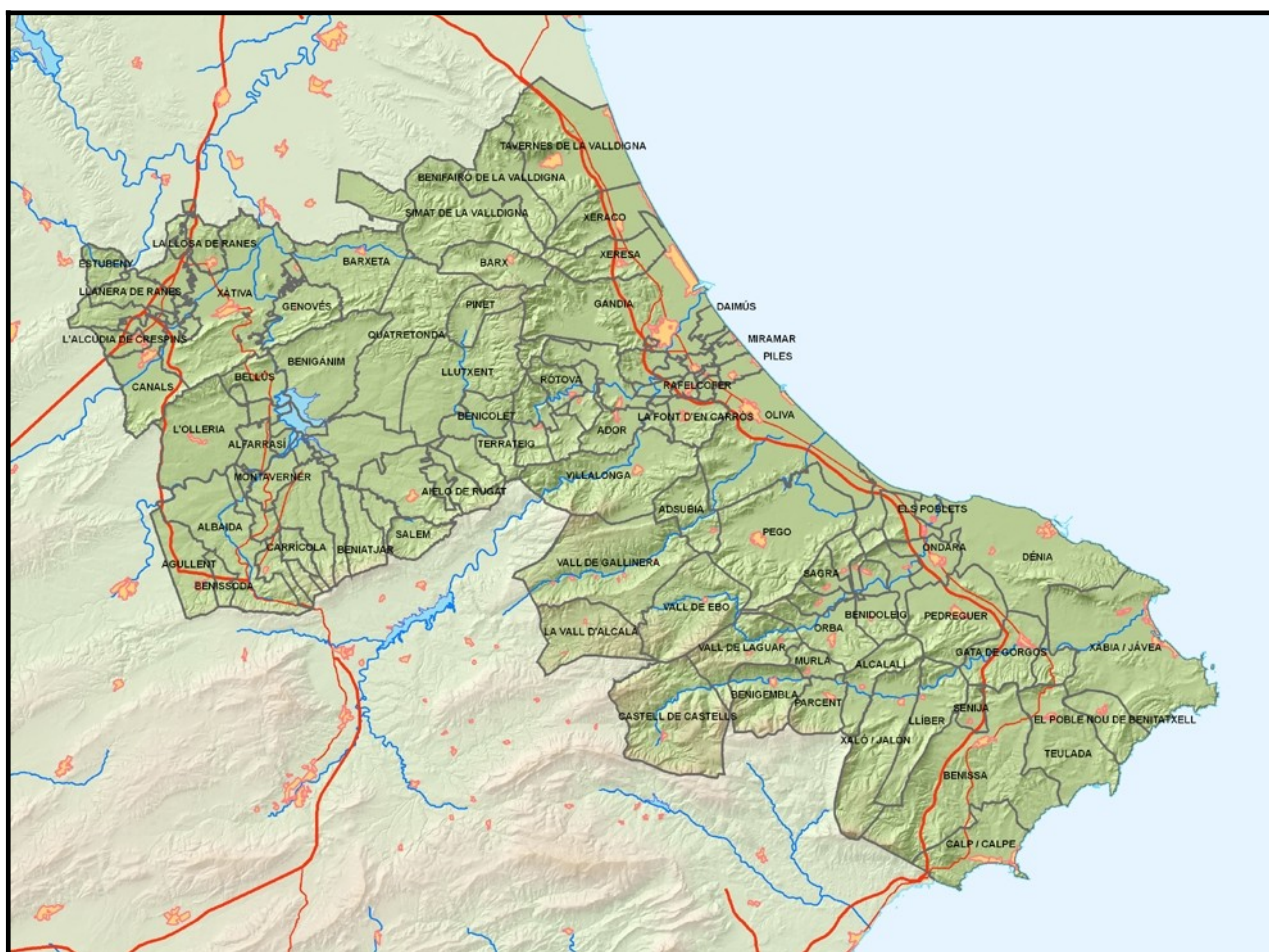
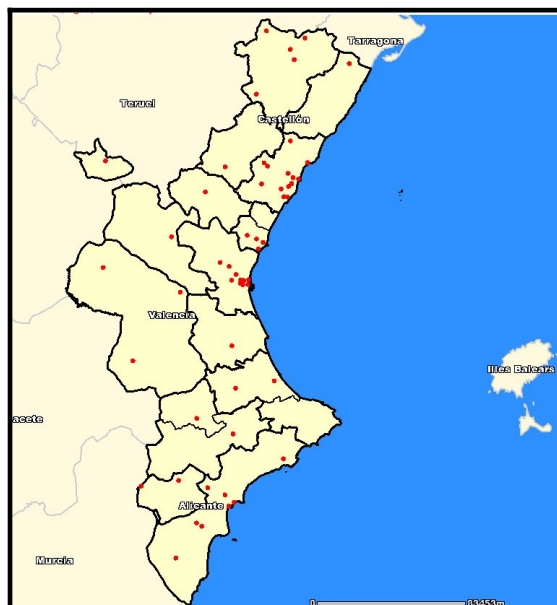
**Avaluació de la qualitat de l'aire en la Comunitat
Valenciana**
Zona ES1011: BÈTICA – SERPIS (Àrea Costanera)
Any 2020



Avaluació de la Qualitat de l'Aire en la Comunitat Valenciana Any 2020

ZONA ES1011: BÈTICA - SERPIS (À. COSTANERA)

- La Costera
- La Vall d'Albaida
- La Safor
- La Marina Alta





1. Descripció de la zona d'estudi per a l'avaluació de la qualitat de l'aire.

En aquesta zona, d'acord amb els criteris de zonificació del Reial Decret 102/2011, i l'estudi dut a terme a tals efectes en el nostre territori, estan inclosos els següents municipis:

ZONA ES1011: BÈTICA – SERPIS (À. COSTANERA)

Comarca	Municipis
La Costera	L'Alcúdia de Crespíns, Barxeta, Canals, Cerdà, Estubeny, Genovés, La Granja de la Costera, Llanera de Ranes, Llosa de Ranes, Lugar Nuevo de Fenollet, Novetlè, Rotglá y Corberá, Torrella, Vallés, Xàtiva
La Vall de Albaida	Agullent, Albaida, Alfarrasí, Atzeneta d'Albaida, Ayelo de Rugat, Bèlgida, Bellús, Beniatjar, Benicolet, Benigánim, Benisoda, Benisuera, Bufali, Carrícola, Castelló de Rugat, Guadasequies, Llutxent, Montaverner, Montichelvo, L'Olleria, Otos, Palomar, Pinet, La Pobla del Duc, Quatretonda, Ráfol de Salem, Rugat, Salem, Sempere, Terrateig.
La Safor	Ador, Alfauir, Almiserà, Almoines, L'Alqueria de la Comtessa, Barx, Bellreguard, Beniarjó, Benifairó de la Valldigna, Beniflá, Benirredrà, Castellonnet de la Conquesta, Daimús, La Font d'En Carròs, Gandia, Guardamar de la Safor, Llocnou de Sant Jeroni, Miramar, Oliva, Palma de Gandia, Palmera, Piles, Potries, Rafelcofer, Real de Gandia, Rótova, Simat de la Valldigna, Tavernes de la Valldigna, Villalonga, Xeraco, Xeresa.
La Marina Alta	Adsubia, Alcalalí, Beniarbeig, Benigembla, Benidoleig, Benimeli, Benissa, Calpe, Castell de Castells, Dénia, Gata de Gorgos, Líber, Murla, Ondara, Orba, Parcent, Pedreguer, Pego, El Poble Nou de Benitatxell, Els Poblets, Ráfol de Almunia, Sagra, Sanet y Negrals, Senija, Teulada, Tormos, La Vall d'Alcalà, Vall de Ebo, Vall de Gallinera, La Vall de Laguar, El Verger, Xàbia, Xaló

Nre total de municipis	109
Àrea (Km ²)	1.788,81
Població	443.902 habitants

L'avaluació de la qualitat de l'aire es realitzarà a partir dels nivells de diferents contaminants registrats en les estacions existents dins de la zona d'estudi.

2. Què mesurem i on.

La legislació vigent en matèria d'avaluació de la qualitat de l'aire ambient es desenvolupa en el document **0. Marc Normatiu Avaluació de la Qualitat de l'Aire**.

A través d'aquest informe es presenta l'anàlisi de la informació registrada en el present any i en relació amb els següents paràmetres:



CONTAMINANTS MESURATS EN LA ZONA ES1011	
SO ₂	Diòxid de sofre
NO ₂	Diòxid de nitrogen
CO	Monòxid de carboni
PM ₁₀	Partícules en suspensió inferiors a 10 micres
PM _{2.5}	Partícules en suspensió inferiors a 2.5 micres
O ₃	Ozó
As	Arsènic
Cd	Cadmi
Ni	Níquel
Pb	Plom
B(a)P	Benzo(a)Piré

Les estacions utilitzades per a l'avaluació de la qualitat de l'aire d'aquesta zona es presenten en la següent taula:

					CONTAMINANTS MESURATS							
CODIC. NAC.	NOM	TIPUS D' ESTACIÓ	DIRECCIÓ	MUNICIPI	SO ₂	NO ₂ /NO _x	PM ₁₀	PM _{2.5}	CO	METALES As, Ni, Cd, Pb	B(a)P	O ₃
46062001	BENIGÀNIM	SUBURBANA FONDO	I.E.S. Benigànim	Benigànim	X	X	X	X	X			X
46131002	GANDIA	URBANA TRÁFICO	Parc Alqueria Nova	Gandia	X	X	X		X	X	X	X



Foto: Estació de GANDIA

3. Anàlisi dels nivells de concentració de contaminants segons la normativa vigent.

Tots els valors estadístics, van associats amb el percentatge de dades vàlides obtingudes per a aqueix contaminant durant l'any 2020.

Així mateix, les dades d'ozó van acompanyades dels anys que participen en l'avaluació, d'acord amb l'apartat J. *Criteris d'agregació i càlcul* de l'annex I del Reial Decret 102/2011, relatiu a la millora de la qualitat de l'aire.

Els estadístics es representen segons els valors obtinguts, de la següent forma:

≤ Valor límit	> Valor límit
----------------------	-------------------------

D'acord amb els nivells registrats en la zona ES1011 que es mostren en les taules següents, durant el període 2020 no s'han superat els valors límit dels diferents contaminants establits en la normativa vigent relativa a la millora de la qualitat de l'aire.

Respecte a l'any anterior s'aprecia una lleugera millora dels nivells de concentració registrats en la major part de paràmetres. Quant a l'ozó troposfèric i respecte al període anterior (2017-2019) s'aprecia una millora substancial especialment a Benigànim que presentava nivells més elevats, que es reflecteix en una disminució del nombre de superacions del valor objectiu per a la protecció de la salut humana ($120 \mu\text{g}/\text{m}^3$). En relació amb el valor objectiu per a la protecció de la vegetació, es produeix una reducció del valor AOT40 respecte al període anterior, no obstant això continua sent superior al valor objectiu a Benigànim.



Per a ampliar la informació sobre qualitat de l'aire a la Comunitat Valenciana pot dirigir-se a la pàgina web de Qualitat de l'Aire dins del portal de la Conselleria d'Agricultura, Desenvolupament Rural, Emergència Climàtica i Transició Ecològica:

<http://agroambient.gva.es/es/web/calidad-ambiental/calidad-del-aire>



PARÀMETRE	VALOR LÍMIT ANUAL	VALOR LÍMIT DIARI	VALOR LÍMIT HORARI	ALTRES PARÀMETRES ESTADÍSTICS	BENIGÀNIM		GANDIA	
Diòxid de sofre (SO₂)		Nre. superacions de 125 µg/m³ (3 sup/any)			0	24%	0	98%
			Nre. superacions de 350 µg/m³ (24 sup/any)		0	25%	0	99 %
Diòxid de nitrogen (NO₂)	40 µg/m³				7	21%	7	98%
			Nre. superacions de 200 µg/m³ (18 sup/any)		0		0	
Partícules en suspensió (PM₁₀)		Nre. superacions de 50 µg/m³ (35 sup/any)			0	20%	3	80%
	40 µg/m³				12		16	
				Percentil 90,4 (50 µg/m³)	19		23	
Partícules en suspensió (PM₁₀) després del descompte		Nre. superacions de 50 µg/m³ (35 sup/any)			0	20%	0	80%
	40 µg/m³				9		13	
				Percentil 90,4 (50 µg/m³)	16		21	
Partícules en suspensió (PM_{2.5})	25 µg/m³				5	21%		



PARÀMETRE	VALOR LÍMIT ANUAL	VALOR LÍMIT DIARI	VALOR LÍMIT HORARI	ALTRES PARÀMETRES ESTADÍSTICS	BENIGNÀNIM		GANDIA	
					Valor	%	Valor	%
Monòxid de carboni (CO)				10 mg/m ³ Màxima diària de les mitjanes mòbils octohoràries	0,3	24%	0,7	93%
Plom (Pb)	0,5 µg/m ³					0,01	39%	
Arsènic (As)	6 ng/m ³					0,21		
Cadmi (Cd)	5 ng/m ³					0,07		
Níquel (Ni)	20 ng/m ³					1,42		
Benzo(a)piré (BaP)	1 ng/m ³						0,07	3%
Ozó (O ₃)				180 µg/m ³ Nre. superacions del llindar d'informació	0		0	
				Valor objectiu per a la protecció de la salut de 120 µg/m ³ (Nre. superacions ≤ 25)	2018-2020			
					12 2019, 20		4	
				Valor AOT40 18000 µg/m ³ h valors horaris maig fins a juliol	2016-2020			
					22739		12798	