

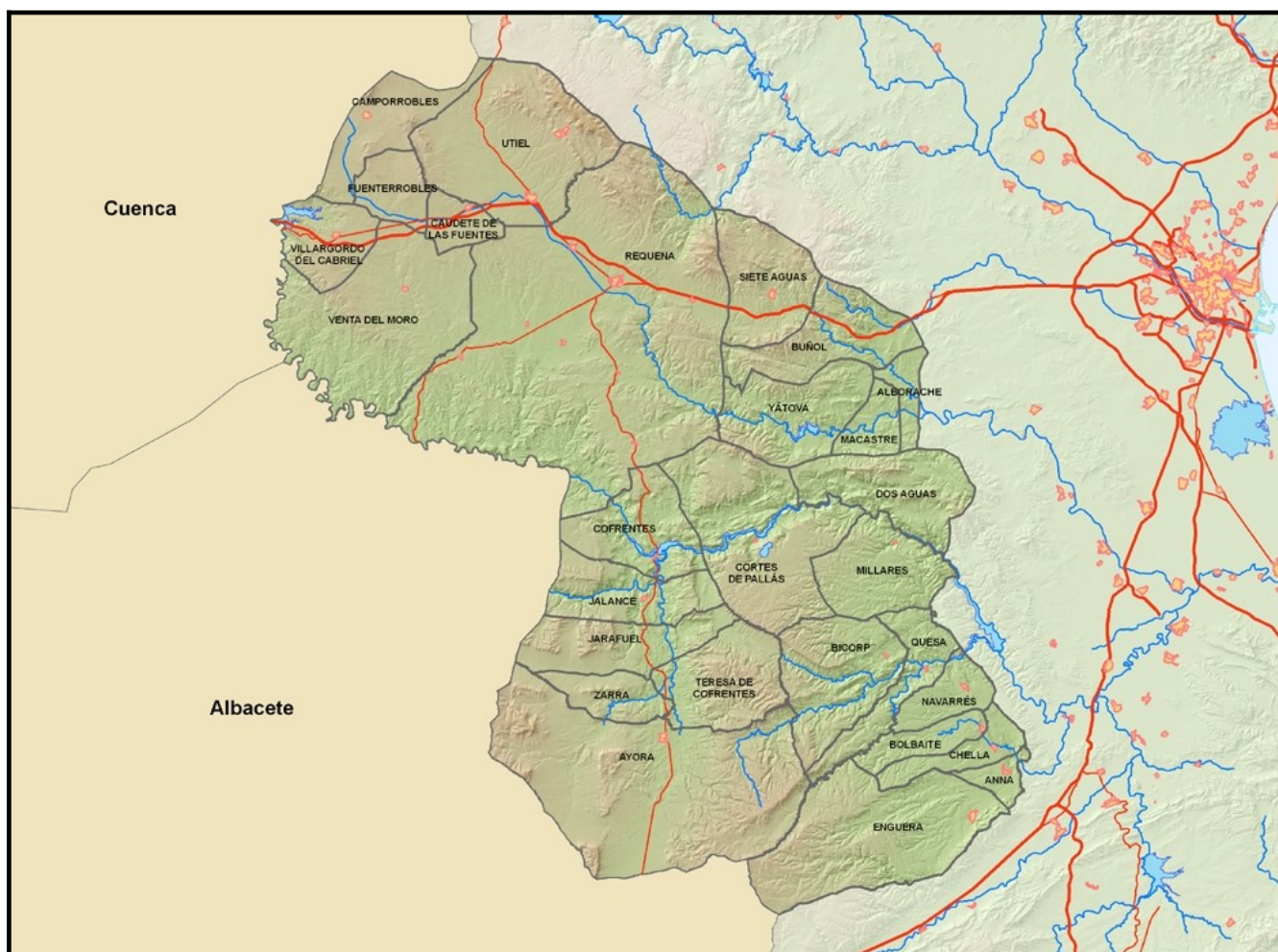
**Avaluació de la qualitat de l'aire en la Comunitat
Valenciana**
Zona ES1010: XÚQUER – CABRIEL (À. INTERIOR)
Any 2020



Avaluació de la Qualitat de l'Aire en la Comunitat Valenciana Any 2020

Zona ES1010: XÚQUER - CABRIEL (À. INTERIOR)

La Plana de Utiel – Requena
El Valle de Ayora – Cofrentes
La Canal de Navarrés
La Hoya de Buñol





1. Descripció de la zona d'estudi per a l'avaluació de la qualitat de l'aire.

En aquesta zona, d'acord amb els criteris de zonificació del Reial Decret 102/2011, i l'estudi dut a terme a tals efectes en el nostre territori, estan inclosos els següents municipis:

ZONA ES1010: XÚQUER – CABRIEL (À. INTERIOR)

Comarca	Municipis
La Plana de Utiel-Requena	Camporrobles, Caudete de las Fuentes, Fuenterrubles, Requena, Utiel, Venta del Moro, Villargordo del Cabriel.
El Valle de Ayora-Cofrentes	Ayora, Cofrentes, Cortes de Pallás, Jalance, Jarafuel, Teresa de Cofrentes, Zarra
La Canal de Navarrés	Anna, Bicorp, Bolbaite, Chella, Enguera, Millares, Navarrés, Quesa
La Hoya de Buñol	Alborache, Buñol, Dos Aguas, Macastre, Siete Aguas, Yátova.

Nre total de municipis	28
Àrea (Km ²)	3.948,98
Població	78.028 habitants

L'avaluació de la qualitat de l'aire es realitzarà a partir dels nivells de diferents contaminants registrats en les estacions existents dins de la zona d'estudi.

2. Què mesurem i on.

La legislació vigent en matèria d'avaluació de la qualitat de l'aire ambient es desenvolupa en el document **0. Marc Normatiu Avaluació de la Qualitat de l'Aire**.

A través d'aquest informe es presenta l'anàlisi de la informació registrada en el present any i en relació amb els següents paràmetres:

CONTAMINANTS MESURATS EN LA ZONA ES1010	
SO ₂	Diòxid de sofre
NO ₂	Diòxid de nitrogen
CO	Monòxid de carboni
PM ₁₀	Partícules en suspensió inferiors a 10 micres
PM _{2.5}	Partícules en suspensió inferiors a 2.5 micres
O ₃	Ozó



Les estacions utilitzades per a l'avaluació de la qualitat de l'aire d'aquesta zona es presenten en la següent taula:

CODIC NAC.	NOM	TIPUS D'ESTACIÓ	DIRECCIÓ	MUNICIPI	CONTAMINANTS MESURATS					
					SO ₂	NO ₂ /NO _x	PM ₁₀	PM _{2.5}	CO	O ₃
46077006	BUÑOL CEMEX	SUBURBANA INDUSTRIAL	Inmediacions CEMEX	Buñol	X	X	X	X	X	X
46095001	CAUDETE DE LAS FUENTES	RURAL FONTS	Parcel·la camp de futbol municipal de Caudete	Caudete de las Fuentes	X	X	X	X		X
46099001	CORTES DE PALLÁS	RURAL FONTS	Urb. Las Viñas S/N (Pobl. de Iberdrola en Cortes de Pallás)	Cortes de Pallás						X
46263999	ZARRA-EMEP	RURAL FONTS	Turó Gros	Zarra	X	X	X	X		X



Foto: Estació de ZARRA

3. Anàlisi dels nivells de concentració de contaminants segons la normativa vigent.

Tots els valors estadístics, van associats amb el percentatge de dades vàlides obtingudes per a aqueix contaminant durant l'any 2020.

Així mateix, les dades d'ozó van acompanyades dels anys que participen en l'avaluació, d'acord amb l'apartat J. *Criteris d'agregació i càlcul* de l'annex I del Reial Decret 102/2011, relatiu a la millora de la qualitat de l'aire.



Els estadístics es representen segons els valors obtinguts, de la següent forma:

≤ Valor límit	> Valor límit
----------------------	-------------------------

D'acord amb els nivells registrats en la zona ES1010 que es mostren en les taules següents, durant el període 2020 no s'han superat els valors límit dels diferents contaminants establits en la normativa vigent relativa a la millora de la qualitat de l'aire.

Quant a l'ozó troposfèric i respecte al període anterior (2017-2019) s'aprecia una millora, que es reflecteix en una disminució del nombre de superacions del valor objectiu per a la protecció de la salut humana ($120 \mu\text{g}/\text{m}^3$). En relació amb el valor objectiu per a la protecció de la vegetació, es produeix una reducció del valor AOT40 respecte al període anterior, no obstant això continua sent superior al valor objectiu, en tres estacions.

<http://agroambient.gva.es/es/web/calidad-ambiental/calidad-del-aire>



PARÀMETRE	VALOR LÍMIT ANUAL	VALOR LÍMIT DIARI	VALOR LÍMIT HORARI	ALTRES PARÀMETRES ESTADÍSTICS	BUÑOL-CEMEX		CAUDETE DE LAS FUENTES		CORTES DE PALLÁS	ZARRA EMEP	
Diòxid de sofre (SO₂)		Nre. superacions de 125 µg/m³ (3 sup/any)			0	81%	0	99%		0	96%
			Nre. superacions de 350 µg/m³ (24 sup/any)		0	83%	0	99%		0	96%
Diòxid de nitrogen (NO₂)	40 µg/m³				12	94%	3	99%		1,3	92%
			200 µg/m³ (18 sup/any)		0		0		0		
Partícules en suspensió (PM₁₀)		Nre. superacions de 50 µg/m³ (35 sup/any)			5	94%	4	93%		5	96%
	40 µg/m³				12		9		13		
				Percentil 90,4 (50 µg/m³)	21		17		20		
Partícules en suspensió (PM₁₀) després del descompte		Nre. superacions de 50 µg/m³ (35 sup/any)			2	94%	0	93%		0	96%
	40 µg/m³				10		7		10		
				Percentil 90,4 (50 µg/m³)	18		16		16		
Partícules en suspensió (PM_{2.5})	25 µg/m³				8	94%	6	94%		6	83%



PARÀMETRE	VALOR LÍMIT ANUAL	VALOR LÍMIT DIARI	VALOR LÍMIT HORARI	ALTRES PARÀMETRES ESTADÍSTICS	BUÑOL-CEMEX	CAUDETE DE LAS FUENTES	CORTES DE PALLÁS	ZARRA EMEP
Monòxid de carboni (CO)				10 mg/m³ Màx diària mitjanes mòbils octohoràries	0,41	86%		
Ozó (O₃)				180 µg/m³ Nre. superacions del llindar d'informació	0	0	0	0
				Valor objectiu per a la protecció de la salut de 120 µg/m³ (Nre. superacions ≤ 25)	2018-2020			
					11	8 2019, 20	20	39
				Valor AOT40 18000 µg/m³ h valors horaris maig fins a juliol	2016-2020			
				17614	21364	19783	29966	