



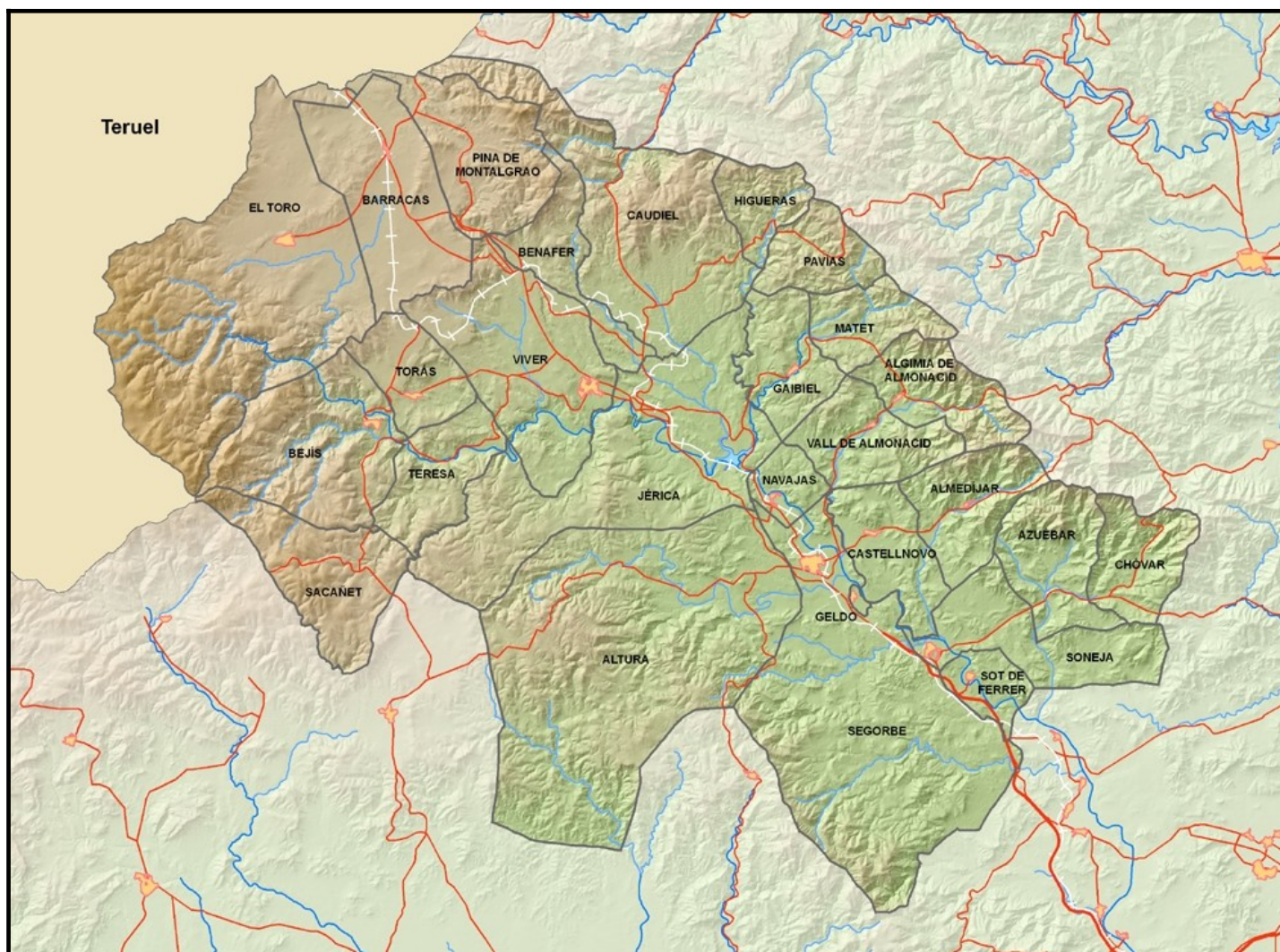
**Avaluació de la qualitat de l'aire en la Comunitat
Valenciana**
Zona ES1006: Palància – Javalambre (Àrea Interior)
Any 2020



Avaluació de la Qualitat de l'Aire en la Comunitat Valenciana
Any 2020

**ZONA ES1006: PALÀNCIA -
JAVALAMBRE (ÀREA INTERIOR)**

L'Alt Palància





1. Descripció de la zona d'estudi per a l'avaluació de la qualitat de l'aire.

En aquesta zona, d'acord amb els criteris de zonificació del Reial Decret 102/2011, i l'estudi dut a terme a tals efectes en el nostre territori, estan inclosos els següents municipis:

ZONA ES1006: PALÀNCIA – JAVALAMBRE (ÀREA INTERIOR)

Comarca	Municipis
L'Alt Palància	Algimia de Almonacid, Almedijar, Altura, Azuébar, Barracas, Bejís, Benafer, Castellnovo, Caudiel, Chóvar, Gaibiel, Geldo, Higueras, Jérica, Matet, Navajas, Pavías, Pina de Montalgrao, Sacañet, Segorbe, Soneja, Sot de Ferrer, Teresa, Torás, El Toro, Vall de Almonacid, Viver.

Nre total de municipis	27
Àrea (Km²)	965
Població	23919 habitants

L'avaluació de la qualitat de l'aire es realitzarà a partir dels nivells de diferents contaminants registrats en les estacions existents dins de la zona d'estudi.

2. Què mesurem i on.

La legislació vigent en matèria d'avaluació de la qualitat de l'aire ambient es desenvolupa en el document **0. Marc Normatiu Avaluació de la Qualitat de l'Aire**.

A través d'aquest informe es presenta l'anàlisi de la informació registrada en el present any i en relació amb els següents paràmetres:

CONTAMINANTS MESURATS EN LA ZONA ES1006	
SO ₂	Diòxid de sofre
NO ₂	Diòxid de nitrogen
CO	Monòxid de carboni
PM ₁₀	Partícules en suspensió inferiors a 10 micres
PM _{2.5}	Partícules en suspensió inferiors a 2.5 micres
O ₃	Ozó



Les estacions utilitzades per a l'avaluació de la qualitat de l'aire d'aquesta zona es presenten en la següent taula:

CODIC NAC.	NOM	TIPUS D'ESTACIÓ	DIRECCIÓ	MUNICIPI	CONTAMINANTS MESURATS					
					SO ₂	NO ₂ /NO _x	PM ₁₀	PM _{2,5}	CO	O ₃
12140002	VIVER	SUBURBANA FONS	Parcel·la situada junt al dipòsit municipal d'aigües potables	Viver	X	X	X	X	X	X



Foto: Viver

3. Anàlisi dels nivells de concentració de contaminants segons la normativa vigent.

Tots els valors estadístics, van associats amb el percentatge de dades vàlides obtingudes per a aqueix contaminant durant l'any 2020.

Així mateix, les dades d'ozó van acompanyades dels anys que participen en l'avaluació, d'acord amb l'apartat J. *Criteris d'agregació i càlcul* de l'annex I del Reial decret 102/2011, relatiu a la millora de la qualitat de l'aire.

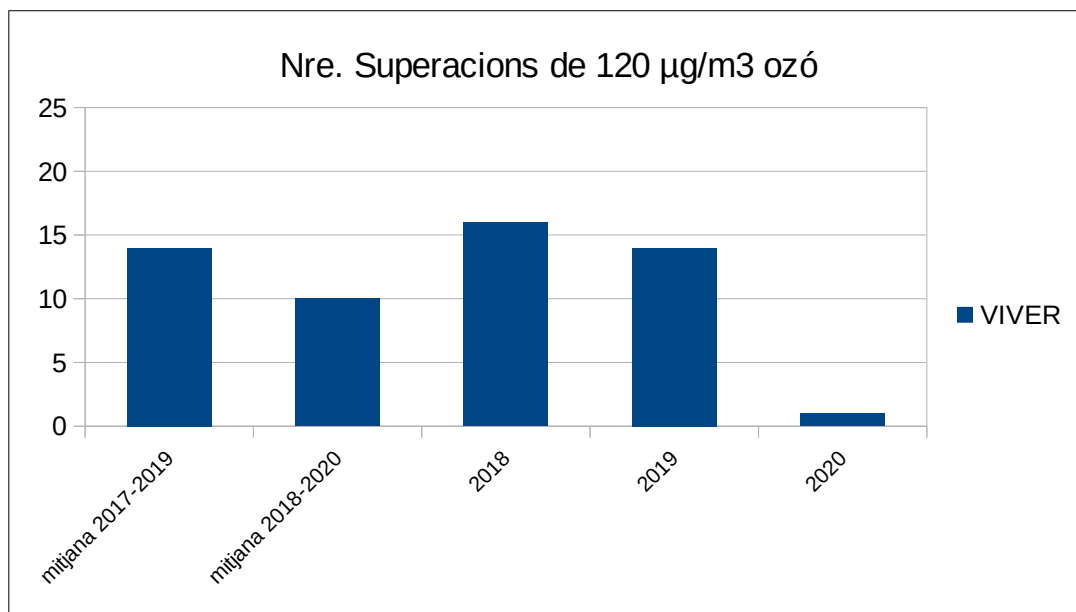
Els estadístics es representen segons els valors obtinguts, de la següent forma:





D'acord amb els nivells registrats en la zona ES1006 que es mostren en les taules següents, durant el període 2020 no s'han superat els valors límit dels diferents contaminants establits en la normativa vigent relativa a la millora de la qualitat de l'aire.

Respecte al període anterior (2017-2019) s'aprecia una millora dels nivells d'ozó, la qual es reflecteix en una disminució del nombre de superacions del valor objectiu per a la protecció de la salut humana ($120 \mu\text{g}/\text{m}^3$). No obstant això, com s'observa en el següent gràfic, si es compara l'aportació a aquesta mitjana, dels anys 2018, 2019 i 2020, la reducció és substancial en aquest últim any.



En relació amb el valor objectiu per a la protecció de la vegetació, es produeix una reducció del valor AOT40 respecte al període anterior, no obstant això continua sent superior al valor objectiu.

Per a ampliar la informació sobre qualitat de l'aire a la Comunitat Valenciana pot dirigir-se a la pàgina web de Qualitat de l'Aire dins del portal de la Conselleria d'Agricultura, Desenvolupament Rural, Emergència Climàtica i Transició Ecològica:

<http://agroambient.gva.es/es/web/calidad-ambiental/calidad-del-aire>



PARÀMETRE	VALOR LÍMIT ANUAL	VALOR LÍMIT DIARI	VALOR LÍMIT HORARI	ALTRES PARÀMETRES ESTADÍSTICS	VIVER	
Diòxid de sofre (SO₂)		Nre. superacions de 125 µg/m³ (3 sup/any)			0	96%
			Nre. superacions de 350 µg/m³ (24 superacions)		0	97%
Diòxid de nitrogen (NO₂)	40 µg/m³				7	92%
			Nre. superacions de 200 µg/m³ (18 sup/any)		0	
Partícules en suspensió (PM₁₀)		Nre. superacions de 50 µg/m³ (35 sup/any)			1	87%
	40 µg/m³				9	
				Percentil 90,4 (50 µg/m³)	15	
					0	
Partícules en suspensió (PM₁₀) després del descompte		Nre. superacions de 50 µg/m³ (35 sup/any)			0	87%
	40 µg/m³				8	
				Percentil 90,4 (50 µg/m³)	13	
Partícules en suspensió (PM_{2.5})	25 µg/m³				6	89%



PARÀMETRE	VALOR LÍMIT ANUAL	VALOR LÍMIT DIARI	VALOR LÍMIT HORARI	ALTRES PARÀMETRES ESTADÍSTICS	VIVER	
Monòxid de carboni (CO)				10 mg/m³ Màx diària de les mitjanes mòbils octohoràries	0,3	91 %
Ozó (O₃)				Nre. de superacions 180 µg/m³ lindar d'informació	0	
				Valor objectiu per a la protecció de la salut de 120 µg/m³ (Nre. superacions ≤ 25)	2018-2020	
				Valor AOT40 18000 µg/m³ h valors horaris maig fins a juliol	2016-2020	
					19927	