

Amelanchier ovalis Medik.

ROSACEACE

Guillomo



PROCESO Y GERMINACIÓN DE FRUTOS DE SEMILLAS EN EL BANCO DE SEMILLAS FORESTALES DE LA GENERALITAT VALENCIANA

- LEGISLACIÓN MFR
Autonómica
- CVCFA
No incluida

RECOLECCIÓN

E F M A M J J A S O N D

LIMPIEZA Y CONSERVACIÓN

Secuencia de limpieza: frutos carnosos

Tolerancia a la desecación: ortodoxa

CARACTERIZACIÓN

Fruto/Semilla: 0,054 - 0,093

Semillas/kg: 154680 - 233191

Pureza: 95,18 - 99,89

PROTOCOLO DE GERMINACIÓN

Tratamientos previos: Desinfección con solución de hipoclorito sódico a l 1% durante 15 minutos | Imbibición con agua destilada durante 24h | prerrefrigeración a 4° durante 4 meses

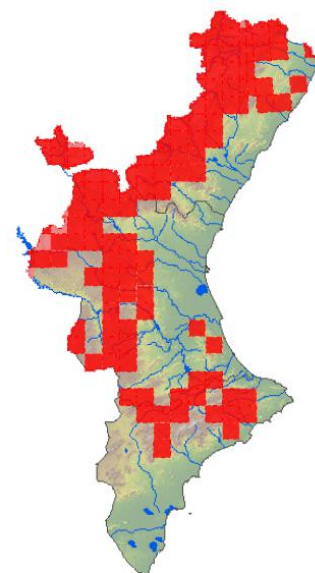
MÉTODO Y CONDICIONES

Siembra en placas Petri con papel de germinación | Cámara frigorífica a 4°

CAPACIDAD GERMINATIVA

59,5 – 83,75%

DISTRIBUCIÓN



FUENTES SEMILLERAS

