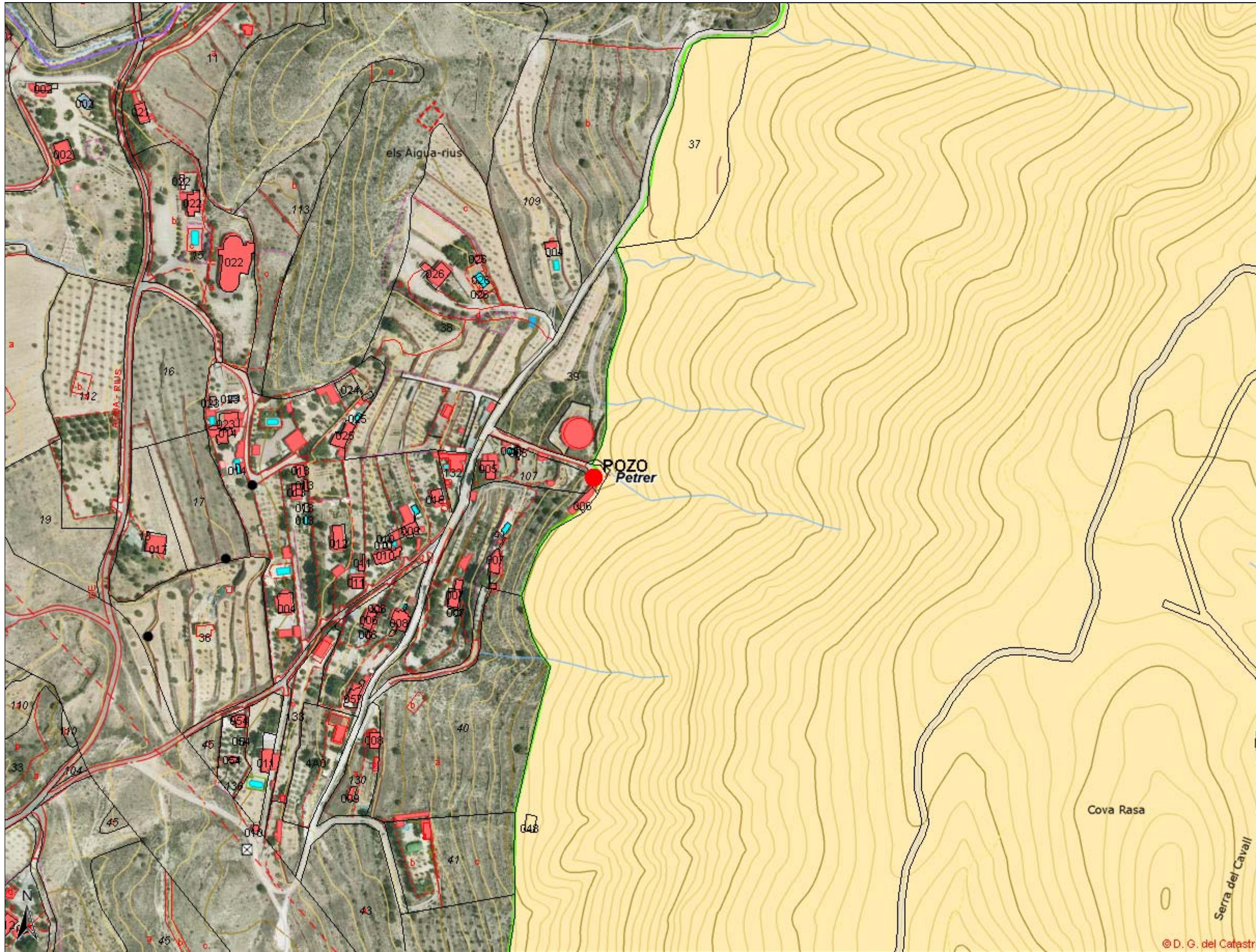


CAZA Y PESCA

LEYENDA



- Caza**
- Espacios cinegéticos*
- Coto
 - Reserva de caza
 - Zona de caza controlada
- Espacios no cinegéticos*
- Parque Natural
 - Refugio de Fauna
 - Zona de Seguridad
 - Zonas de Reserva Cinegética
- Daños de conejo*
- Municipios afectados
 - Área de afección
- Zona de control del Arruï*
- Zona 1
 - Zona 2
- Pesca**
- Cotos de pesca
- Zonas de reserva de anguila*
- Ríos y azarbes
 - Marjales
- Índice calidad ambiental ríos trucheros*
-
- Presencia de especies alóctonas*
- Oncorhynchus mykiss*
 - Micropterus salmoides*
 - Procambarus clarkii*



© D. G. del Catastro

Sistema de Referencia: ETRS89-UTM Huso 30

Escala = 1: 3.000

Coordenadas: X(mín.)=694299,21 Y(mín.)=4263014,46 X(máx.)=695263,61 Y(máx.)=4263740,74