

AFECCIÓN VÍAS PECUARIAS Y M.U.P.

LEYENDA

Forestal: Montes y vías pecuarias

*Montes gestionados por
la Conselleria*

- Monte de Utilidad Pública
- Monte No catalogado
- Enclavado

*Inventario de suelo forestal
de la CV*

- Suelo Forestal
- Suelo No Forestal

Vías pecuarias

- Cañada
- Colada
- Cordel
- Vereda

Elementos pecuarios

- Abrevadero
- Descansadero

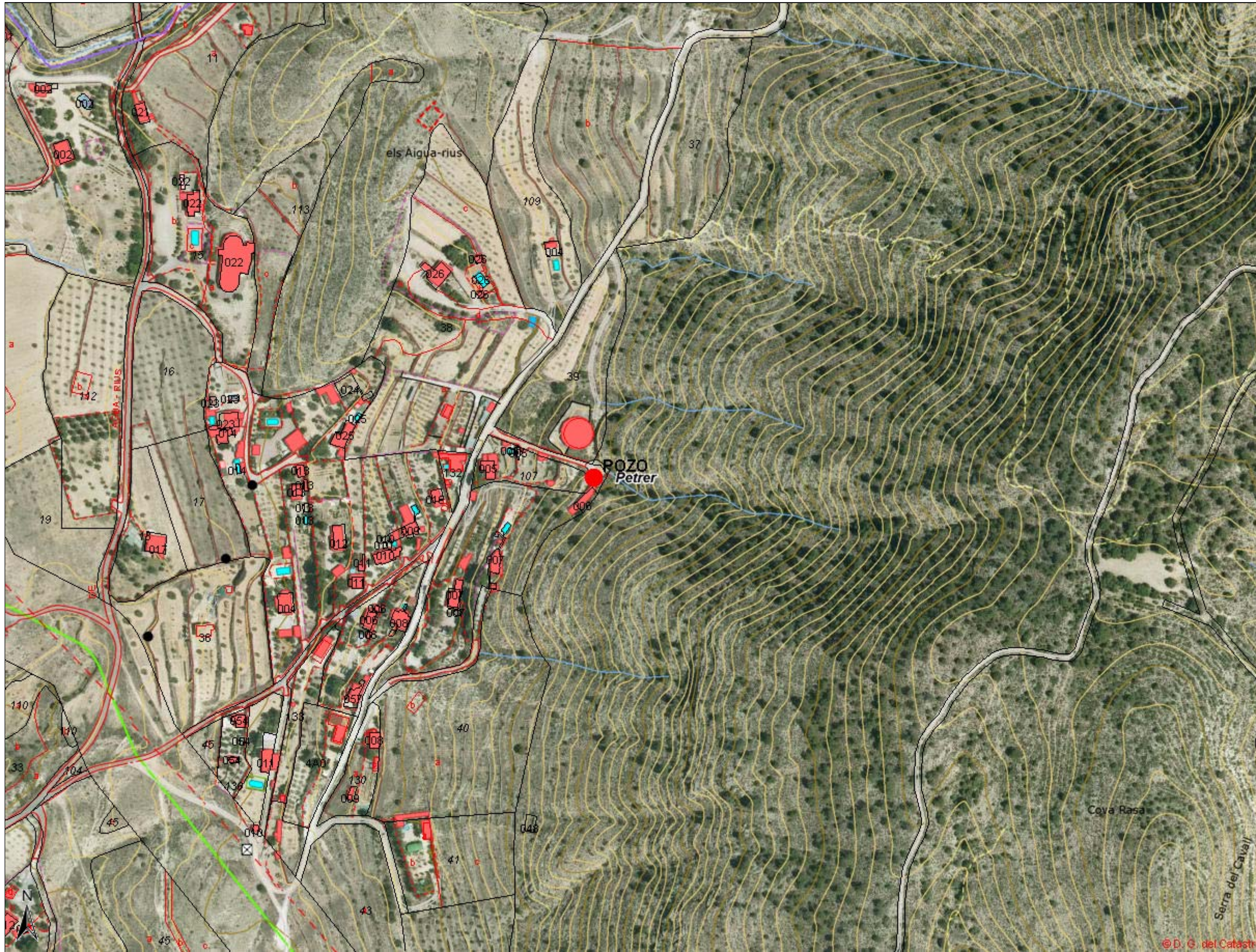
.. Repo. ADIF (VPP)

Árboles monumentales

- Monumental
- de interés local

Obras correc. hidrológica

- Diques
- Muros
- Bancales



© D. G. del Catastro

**INSTITUT
CARTOGRÀFIC
ICV
VALENCIA**

Sistema de Referencia: ETRS89-UTM Huso 30

Escala = 1: 3.000

Coordenadas: X(mín.)=694299,21 Y(mín.)=4263014,46 X(máx.)=695263,61 Y(máx.)=4263740,74