

CLASIFICACIÓN Y CALIFICACIÓN URBANÍSTICA

LEYENDA

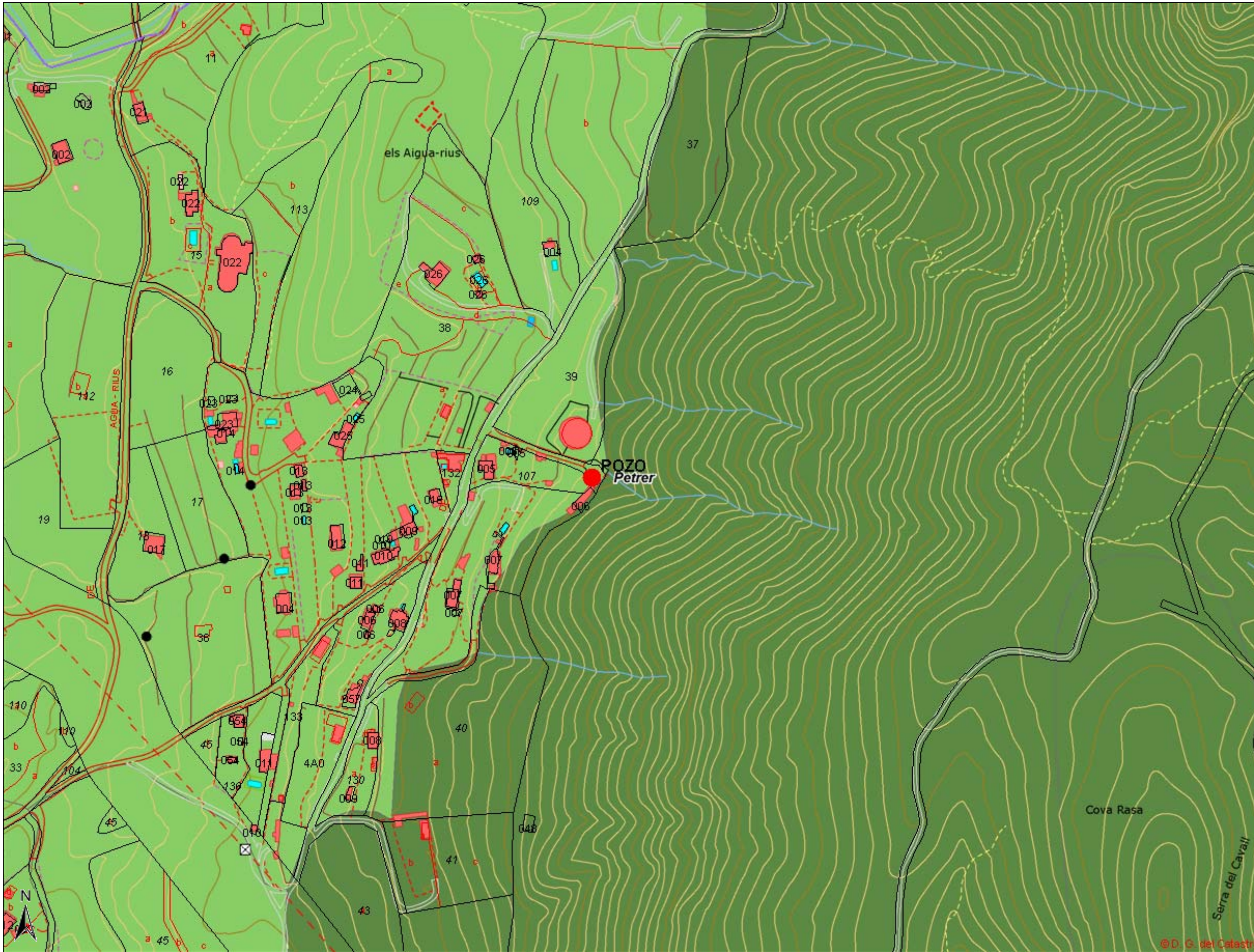
Planeamiento urbanístico municipal

Clasificación

- Suelo urbano
- Suelo urbanizable
- Suelo no urbanizable
- Sin planeamiento
- Afectado por sentencia

Calificación

- Residencial
- Industrial
- Terciario
- Protegido
- Dotacional
- Dominio público
- Común
- Sin planeamiento
- Afectado por sentencia



© D. G. del Catastro



Sistema de Referencia: ETRS89-UTM Huso 30

Escala = 1: 3.000

Coordenadas: X(mín.)=694299,21 Y(mín.)=4263014,46 X(máx.)=695263,61 Y(máx.)=4263740,74