
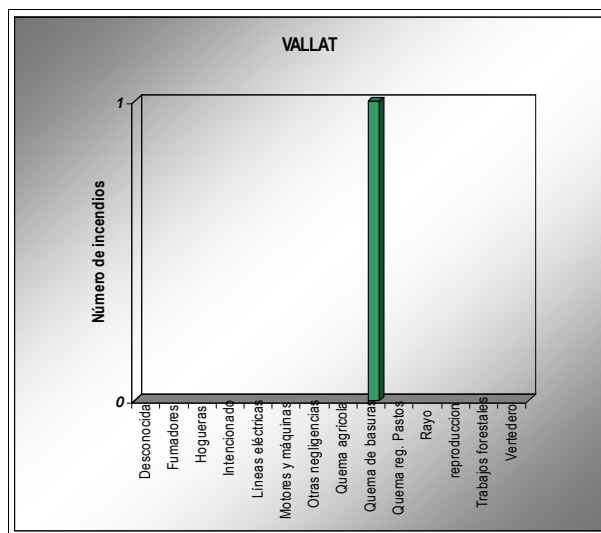
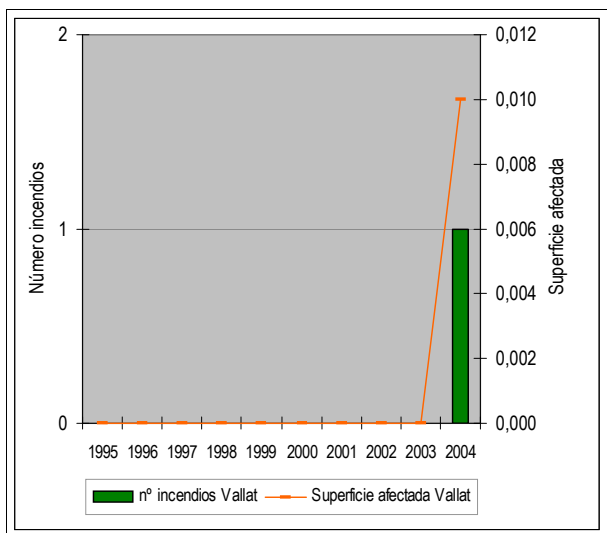


Vallat Código INE **121233** Comarca: **El Alto Mijares**

Datos municipales

	Superficie total	Superficie forestal	Sup forestal gestionada GVA
	507.91 ha	427.24 ha	0 ha
	Zona PREVIFOC 1S		Zona Meteorológica 7
Montes gestionados por la GVA:			
Plan Local de Quemadas	Plan Local de Prevención de Incendios	ZAU	Parque Natural
SI (2006)			
Plan de Prev. de IF del Parque Natural			

Análisis estadístico

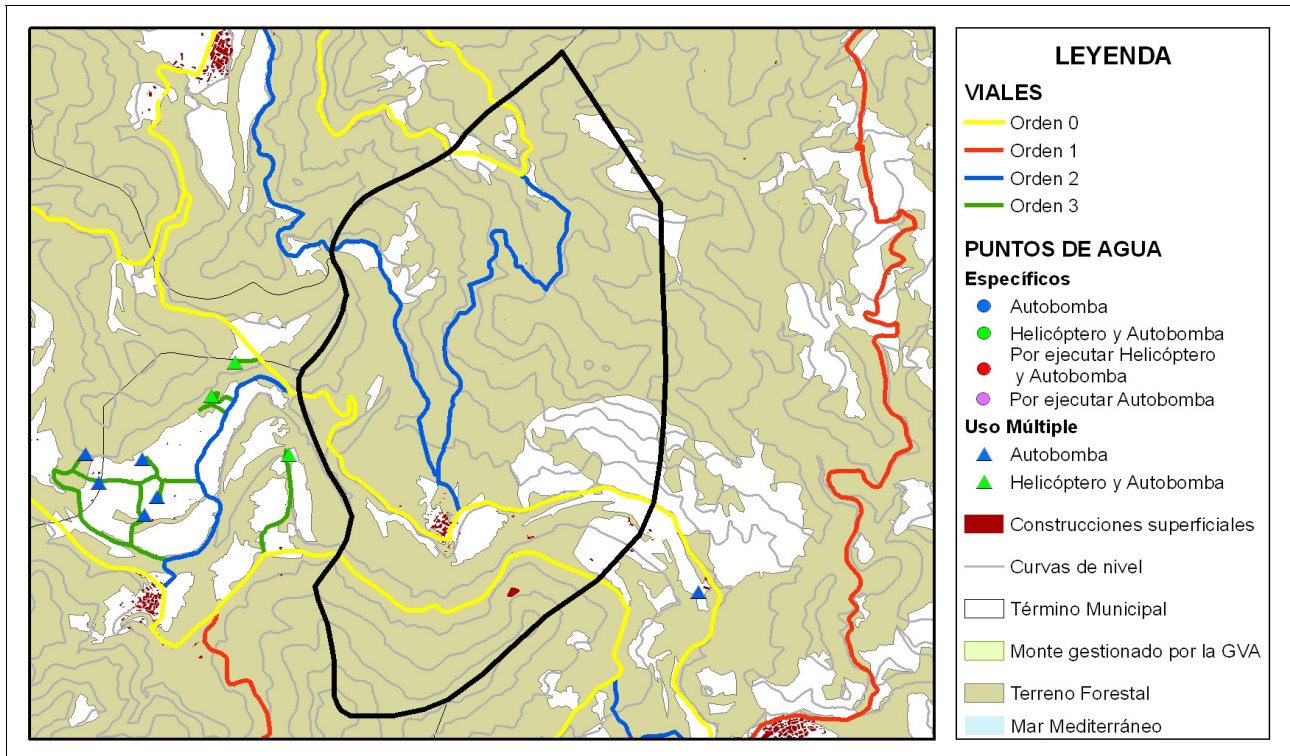


Plan de prevención de causas

Áreas recreativas		AR: área recreativa ZA: zona de acampada R: refugio
Áreas urbanizadas		
Zonas homogéneas PLQ		
Parques eólicos		
Infraestructuras lineales	Carreteras	Líneas férreas
	Autonómica Longitud total (m): 4505	Longitud total (m): 0
Otras		

Plan de Infraestructuras

Mapa de viales y puntos de agua



Mapa de áreas cortafuegos

