
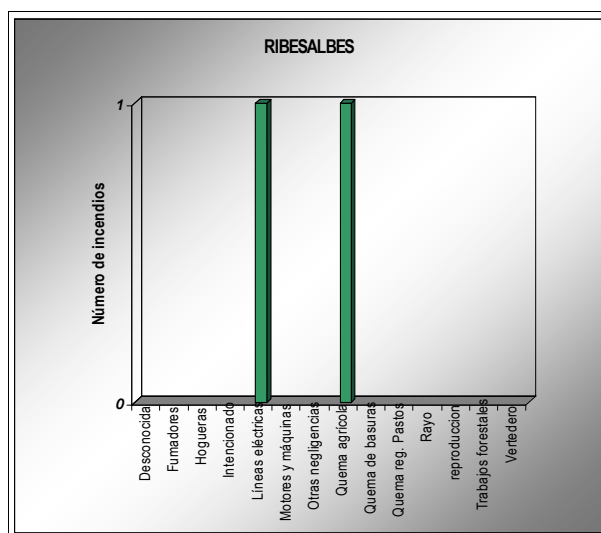
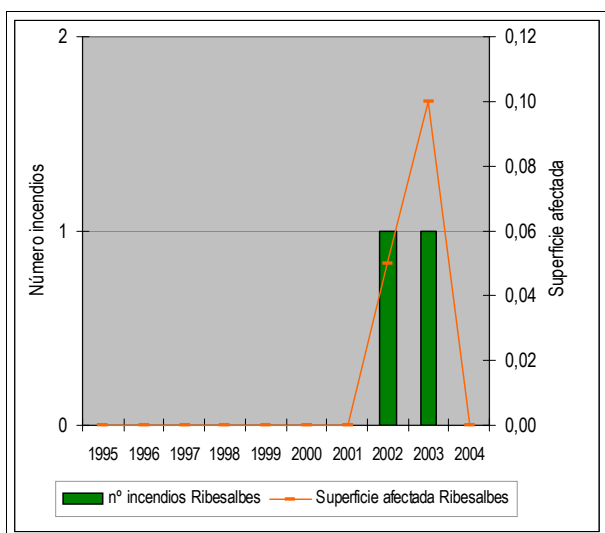


**Ribesalbes** Código INE **120957** Comarca: **La Plana Baixa**

Datos municipales

	<b>Superficie total</b>	<b>Superficie forestal</b>	<b>Sup forestal gestionada GVA</b>
	887.82 ha	288.06 ha	0 ha
	Zona PREVIFOC 1S		Zona Meteorológica 7
<b>Montes gestionados por la GVA:</b>			
<b>Plan Local de Quemadas</b>	<b>Plan Local de Prevención de Incendios</b>	<b>ZAU</b>	<b>Parque Natural</b>
			<b>Plan de Prev. de IF del Parque Natural</b>

Análisis estadístico



Plan de prevención de causas

<b>Áreas recreativas</b>		AR: área recreativa ZA: zona de acampada R: refugio								
<b>Áreas urbanizadas</b>										
<b>Zonas homogéneas PLQ</b>	Zh1(Alfondeguilla,Almenara,Alquerias,Artana,Betxí,Burriana,La Llosa,Nules,Onda,Tales,Vall d'Uixò,Villareal,Vilavella,Xilxes)									
<b>Parques eólicos</b>										
<b>Infraestructuras lineales</b>	<table border="1"> <tr><th colspan="2">Carreteras</th></tr> <tr><td>Diputación Autonómica</td><td>Longitud total (m): 5523</td></tr> </table>	Carreteras		Diputación Autonómica	Longitud total (m): 5523	<table border="1"> <tr><th colspan="2">Líneas férreas</th></tr> <tr><td></td><td>Longitud total (m): 0</td></tr> </table>	Líneas férreas			Longitud total (m): 0
Carreteras										
Diputación Autonómica	Longitud total (m): 5523									
Líneas férreas										
	Longitud total (m): 0									
<b>Otras</b>										

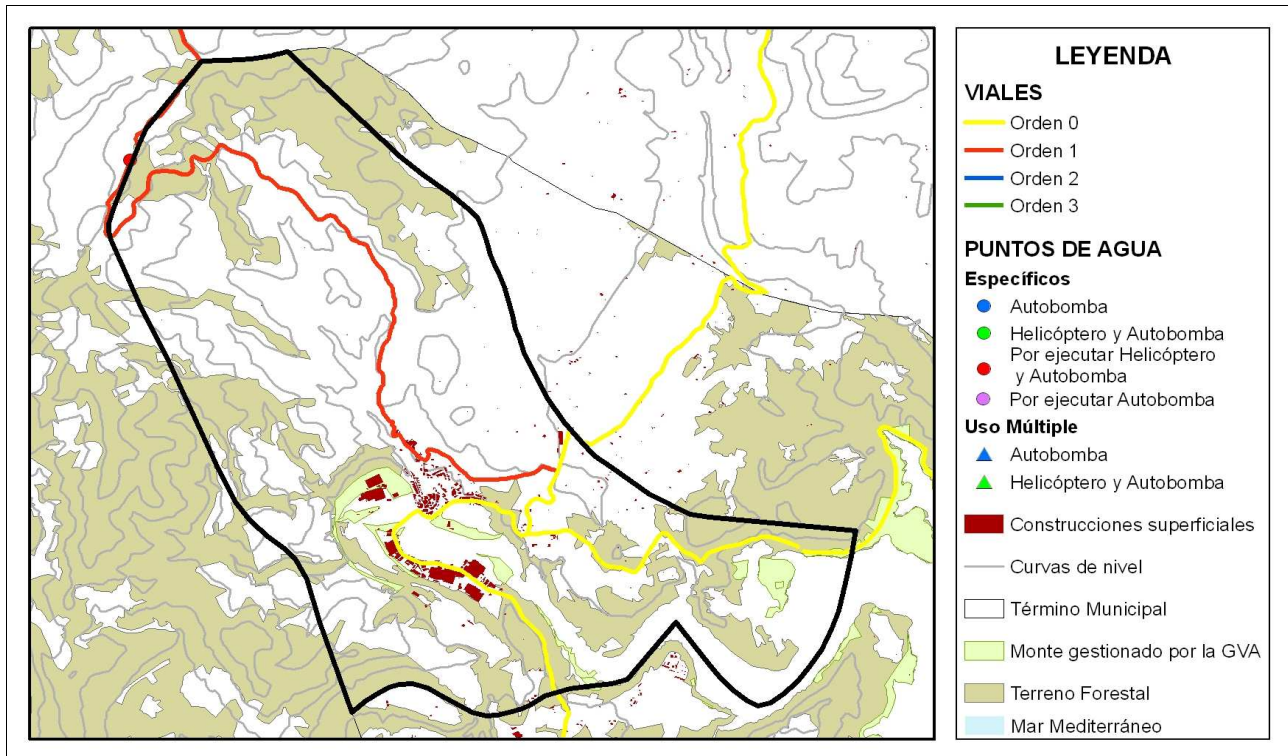
Ribesalbes

C3digo INE 120957

Comarca: La Plana Baixa

Plan de Infraestructuras

■ Mapa de viales y puntos de agua



■ Mapa de áreas cortafuegos

