

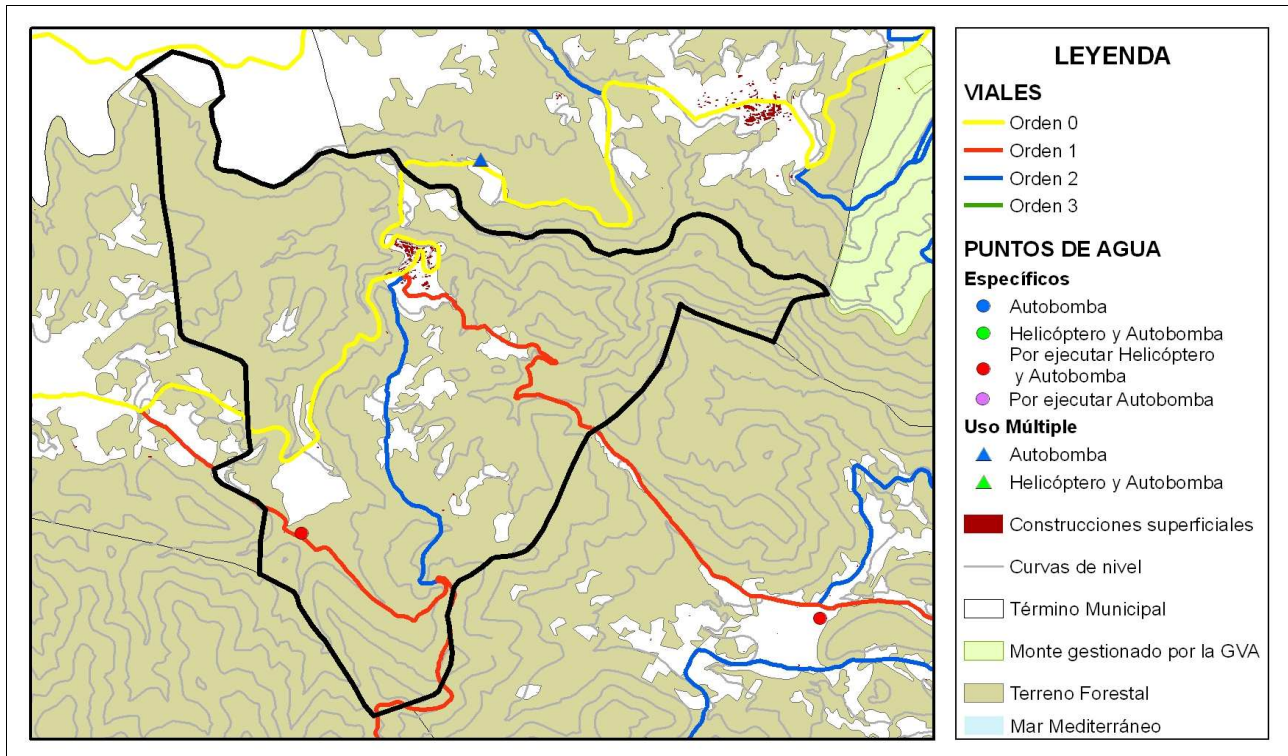
Fuente la Reina

Código INE 120635

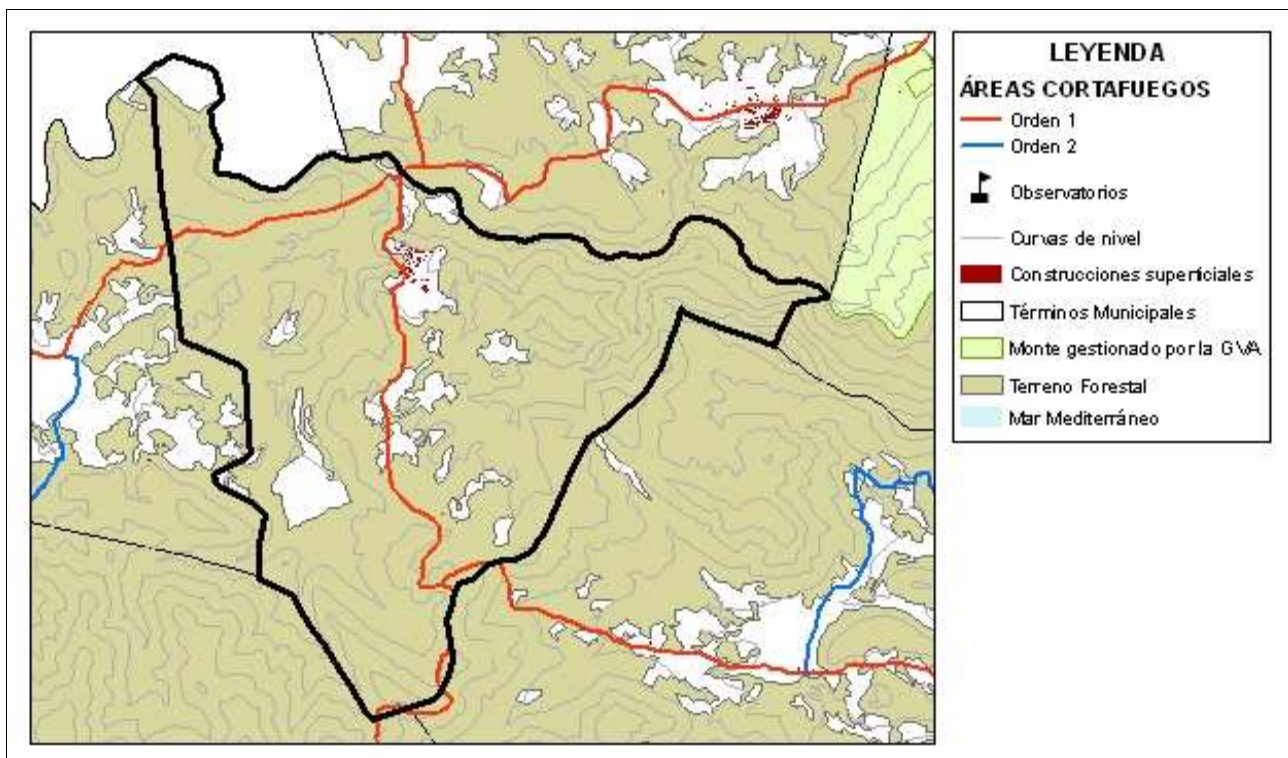
Comarca: El Alto Mijares

Plan de Infraestructuras

■ Mapa de viales y puntos de agua



■ Mapa de áreas cortafuegos



ÁREA URBANIZADA

24

COORDENADAS UTM

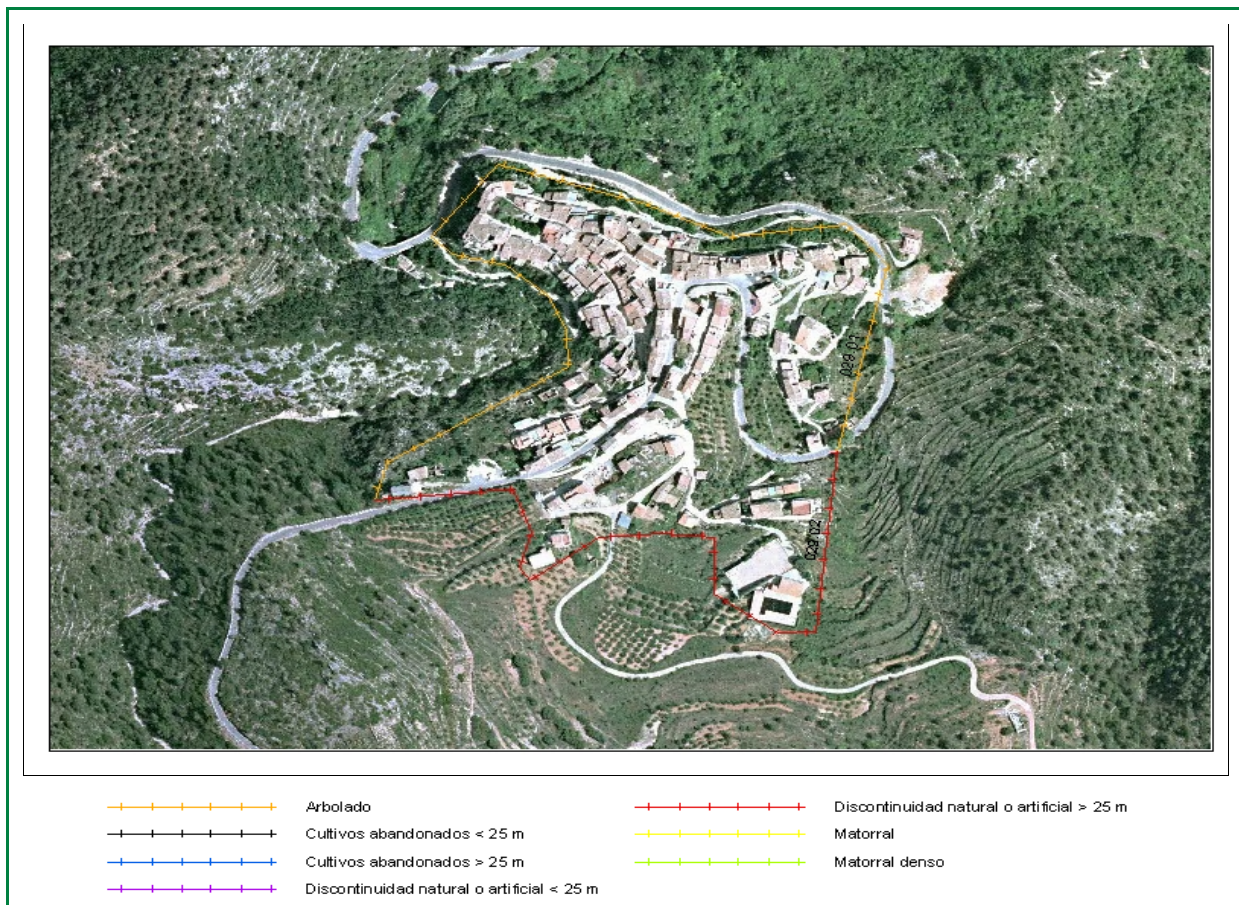
TÉRMINO MUNICIPAL

Fuente la Reina

X: 704024,46

Fuente la Reina

Y: 4437723,55



Clasificación según el Estudio básico para la protección contra incendios forestales del Ministerio de Medio Ambiente

Tipo (descripción): Población en mosaico agro-forestal

Índice de peligro: MEDIO

Viales de acceso

Número de viales: + de 1

Tratamiento de la vegetación junto a los viales de acceso: No existe

Zona perimetral

Vial perimetral: No existe

Área cortafuegos: No existe

Tramo	Longitud (m)	Actuación
02901	817,23	Arbolado
02902	555,72	Discontinuidad natural o artificial > 25 m

Estimación económica de la ejecución del área cortafuegos

3.065,00 €

Estimación económica del mantenimiento del área cortafuegos cada 4 años

1.022,00 €