
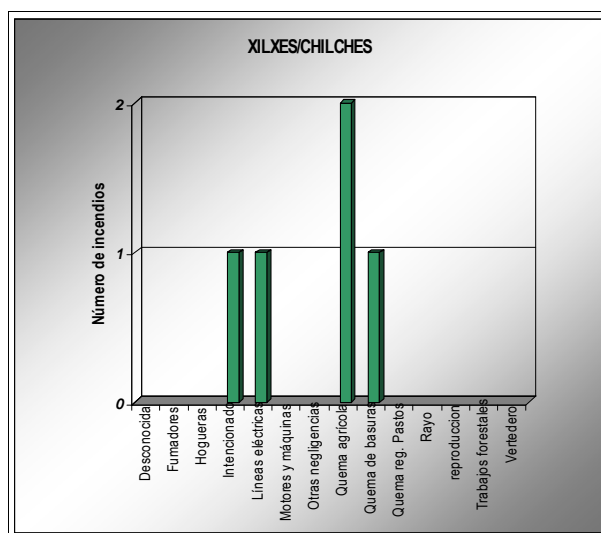
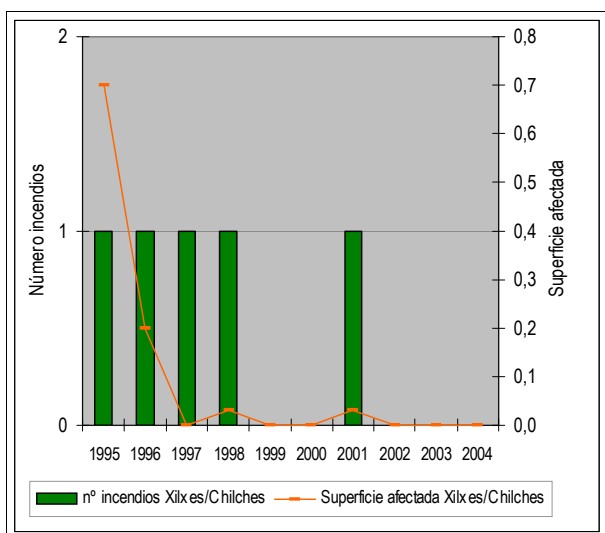


**Chilches/Xilxes**      **Código INE** 120537      **Comarca: La Plana Baixa**

Datos municipales

	<b>Superficie total</b>	<b>Superficie forestal</b>	<b>Sup forestal gestionada GVA</b>
	1352.72 ha	40.99 ha	0 ha
	<b>Zona PREVIFOC</b> 2		<b>Zona Meteorológica</b> 2
<b>Montes gestionados por la GVA:</b>			
<b>Plan Local de Quemadas</b>	<b>Plan Local de Prevención de Incendios</b>	<b>ZAU</b>	<b>Parque Natural</b>
			<b>Plan de Prev. de IF del Parque Natural</b>

Análisis estadístico



Plan de prevención de causas

<b>Áreas recreativas</b>		AR: área recreativa ZA: zona de acampada R: refugio
<b>Áreas urbanizadas</b>		
<b>Zonas homogéneas PLQ</b>	Zh1(Alfondegulla,Almenara,Alquerias,Artana,Betxi,Burriana,La Llosa,Nules,Onda,Ribesalbes,Tales,Vall d'Uixò,Villareal)	
<b>Parques eólicos</b>		
<b>Infraestructuras lineales</b>	<b>Carreteras</b>	<b>Líneas férreas</b>
	Diputación Autonómica RIGE      Longitud total (m): 11995	RENFE      Longitud total (m): 2790
<b>Otras</b>		

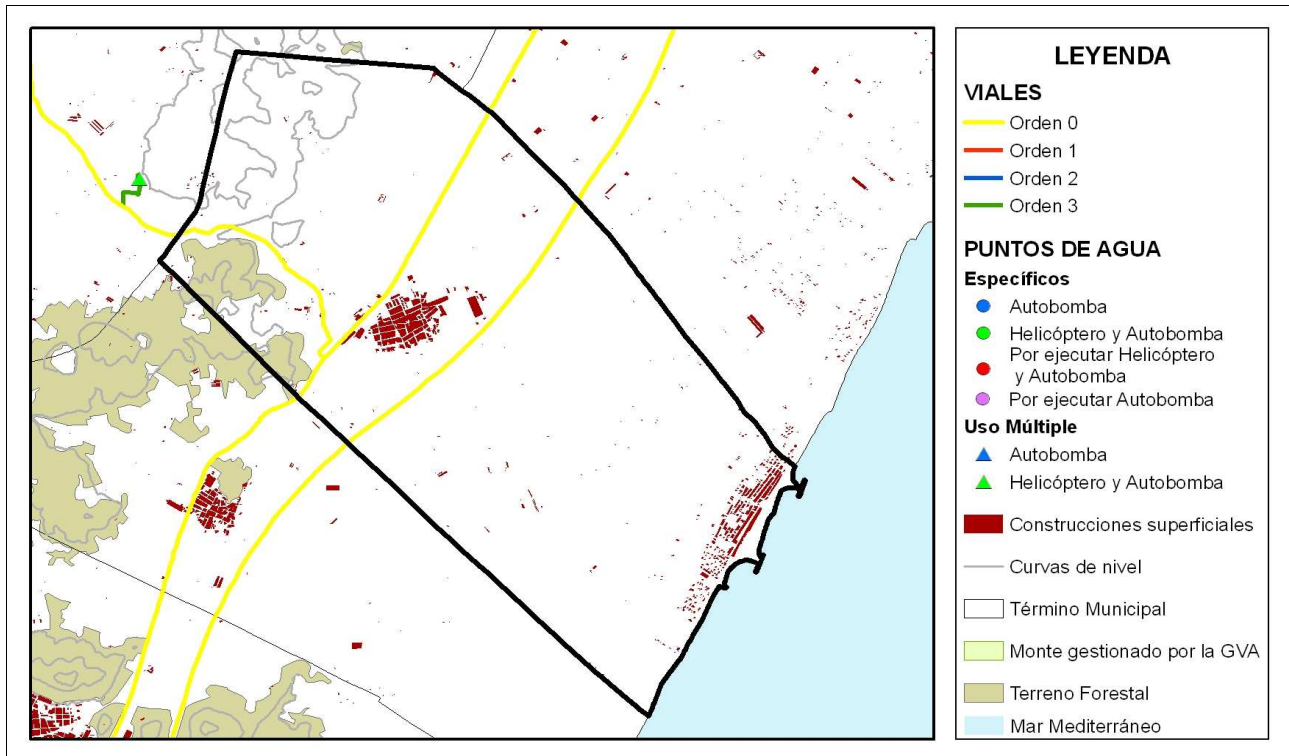
Chilches/Xilxes

Código INE 120537

Comarca: La Plana Baixa

Plan de Infraestructuras

Mapa de viales y puntos de agua



Mapa de áreas cortafuegos

